

Feuille de réponses

Veillez suivre les instructions sur la feuille de questions. Pour chaque question, remplissez en entier les cercles qui correspondent à vos réponse(s).

Comment sont prises en compte vos réponses?

Correct = ● Incorrect = ✗ ⊗ ⊖



Informations:

Sélectionner la ou les bonne(s) réponse(s) - ne vous fiez pas aux pluriels dans l'énoncé !
- Téléphone interdit. - Documents interdits.

Copie #6984389 de l'examen #304345

- 1 A ○ B ○ C ○ D ○ E ○
- 2 A ○ B ○ C ○ D ○ E ○
- 3 A ○ B ○ C ○ D ○ E ○
- 4 A ○ B ○ C ○ D ○ E ○
- 5 A ○ B ○ C ○ D ○ E ○
- 6 A ○ B ○ C ○ D ○ E ○
- 7 A ○ B ○ C ○ D ○ E ○
- 8 A ○ B ○ C ○ D ○ E ○
- 9 A ○ B ○ C ○ D ○ E ○
- 10 A ○ B ○ C ○ D ○ E ○
- 11 A ○ B ○ C ○ D ○ E ○
- 12 A ○ B ○ C ○ D ○ E ○
- 13 A ○ B ○ C ○ D ○ E ○
- 14 A ○ B ○ C ○ D ○ E ○
- 15 A ○ B ○ C ○ D ○ E ○
- 16 A ○ B ○ C ○ D ○ E ○
- 17 A ○ B ○ C ○ D ○ E ○
- 18 A ○ B ○ C ○ D ○ E ○
- 19 A ○ B ○ C ○ D ○ E ○
- 20 A ○ B ○ C ○ D ○ E ○
- 21 A ○ B ○ C ○ D ○ E ○
- 22 A ○ B ○ C ○ D ○ E ○
- 23 A ○ B ○ C ○ D ○ E ○
- 24 A ○ B ○ C ○ D ○ E ○
- 25 A ○ B ○ C ○ D ○ E ○

- 26 A ○ B ○ C ○ D ○ E ○
- 27 A ○ B ○ C ○ D ○ E ○
- 28 A ○ B ○ C ○ D ○ E ○
- 29 A ○ B ○ C ○ D ○ E ○
- 30 A ○ B ○ C ○ D ○ E ○
- 31 A ○ B ○ C ○ D ○ E ○
- 32 A ○ B ○ C ○ D ○ E ○
- 33 A ○ B ○ C ○ D ○ E ○
- 34 A ○ B ○ C ○ D ○ E ○
- 35 A ○ B ○ C ○ D ○ E ○
- 36 A ○ B ○ C ○ D ○ E ○
- 37 A ○ B ○ C ○ D ○ E ○
- 38 A ○ B ○ C ○ D ○ E ○
- 39 A ○ B ○ C ○ D ○ E ○
- 40 A ○ B ○ C ○ D ○ E ○



Feuille de questionnaire

Ne pas répondre ici sur la feuille des questions de l'examen! Utilisez la feuille de réponse prévue à cet effet.



www.evalbox.com

Informations:(40 questions)

Sélectionner la ou les bonne(s) réponse(s) - ne vous fiez pas aux pluriels dans l'énoncé !
- Téléphone interdit. - Documents interdits.

Copie #6984389 de l'examen #304345 (Référence: **230523-19343-140573-304345**)

1 Parmi les propositions suivantes concernant le lobe médian de la prostate, laquelle ou lesquelles est(sont) juste(s) ?

- A - Un lobe médian peut être kystique
- B - Un lobe médian peut être très vascularisé en Doppler
- C - Le lobe médian est localisé en dessous de la vessie
- D - L'analyse du lobe médian est plus précise par voie sus pubienne
- E - Un lobe médian peut être asymétrique

2 Parmi les propositions suivantes concernant l'imagerie de l'urètre, laquelle ou lesquelles est(sont) juste(s) ?

- A - Les glandes de Cowper sont localisées dans le plancher pelvien
- B - L'urètre bulbaire fait partie de l'urètre antérieur
- C - L'urétrosonographie est la technique de référence pour explorer une sténose de l'urètre prostatique
- D - L'urètre membraneux fait partie de l'urètre postérieur
- E - L'urètre chemine dans la verge entre les deux corps caverneux et le corps spongieux

3 Parmi les propositions suivantes concernant l'hyperplasie bénigne de prostate, laquelle ou lesquelles est(sont) juste(s) ?

- A - Elle peut expliquer une perte de libido
- B - L'éjaculation rétrograde est une complication de l'adénomectomie
- C - Les symptômes urinaires ne sont pas corrélés au volume de la glande
- D - Elle peut se compliquer d'hyperspermie
- E - Les diverticules vésicaux sont irréversibles

4 Concernant l'exploration par échographie d'une masse intra-scrotale :

- A - l'échographie est très performante pour différencier les lésions intra-testiculaires des lésions extra-testiculaires.
- B - une hydrocèle peut contenir un liquide avec de multiples structures échogènes mobiles
- C - les lésions kystiques de l'épididyme sont bénignes et majoritairement issues de l'albuginée épидидymaire
- D - les kystes épидидymaires sont rarement des spermatoécèles
- E - les kystes du cordon refoulent les testicules contre les parois du scrotum

5 Parmi les 5 propositions suivantes, lesquelles sont vraies ?

- A - la diffusion lymphatique des tumeurs testiculaires se fait vers les ganglions inguinaux
- B - les tumeurs germinales du testicule sont séminomateuses ou non séminomateuses
- C - les cancers du testicule sont surtout des tumeurs épидермоïdes
- D - le temps de doublement des tumeurs germinales est de 6 mois et plus
- E - les tumeurs germinales testiculaires sont très lymphophiles

6 Quel sont les causes de fausse dilatation des cavités pyéloalicielles en échographie parmi les situations suivantes ?

- A - les colonnes de Bertin dysmorphiques
- B - les diverticules caliciels
- C - les kystes parapyéliques
- D - les veines lobaires dilatées
- E - les veines interlobaires dilatées

7 Parmi les propositions suivantes concernant la zone périphérique de la prostate, laquelle ou lesquelles est(sont) juste(s) ?

- A - Les cancers y apparaissent hypoéchogènes
- B - Avec l'âge, elle devient de plus en plus hypoéchogène
- C - On peut y observer des zones cicatricielles hypoéchogènes
- D - Elle est située à la face antérieure de la glande
- E - La mesure de son volume est un indicateur de récupération post prostatectomie

8 Parmi les 5 propositions suivantes, lesquelles sont vraies ?

- A - les microlithiases testiculaires nécessitent parfois une surveillance échographique prolongée
- B - les microlithiases testiculaires peuvent être associées à une infertilité sécrétoire
- C - les microlithiases testiculaires sont des microcalcifications situées dans la pulpe testiculaire
- D - les microlithiases testiculaires sont décrites en 3 grade d'intensités différentes
- E - les microlithiases testiculaires sont toujours liées à une tumeur

9 Quelle est(sont) la(les) indications de l'échographie de la prostate ?

- A - Bilan d'une hypertrophie prostatique, avec étude du RPM (résidu postmictionnel)
- B - Evaluation du score calcique prostatique
- C - Mesure de l'IPSS (International Prostate Symptom Score)
- D - Bilan de faisabilité avant biopsies
- E - Identification des zones tumorales

10 L'indice de résistance artériel rénal se calcul à partir :

- A - Des spectres issus de l'artère rénale interlobulaire
- B - Des spectres issus de l'artère rénale hilaire
- C - Des spectres issus de l'artère rénale interlobaire
- D - Des spectres issus de l'artère rénale postostiale
- E - Des spectres issus de l'artère rénale arquée

11 Vous découvrez une lésion dans la vessie en échographie, quelle est (sont) la (les) réponse(s) en faveur d'une lésion tumorale plutôt que bénigne ?

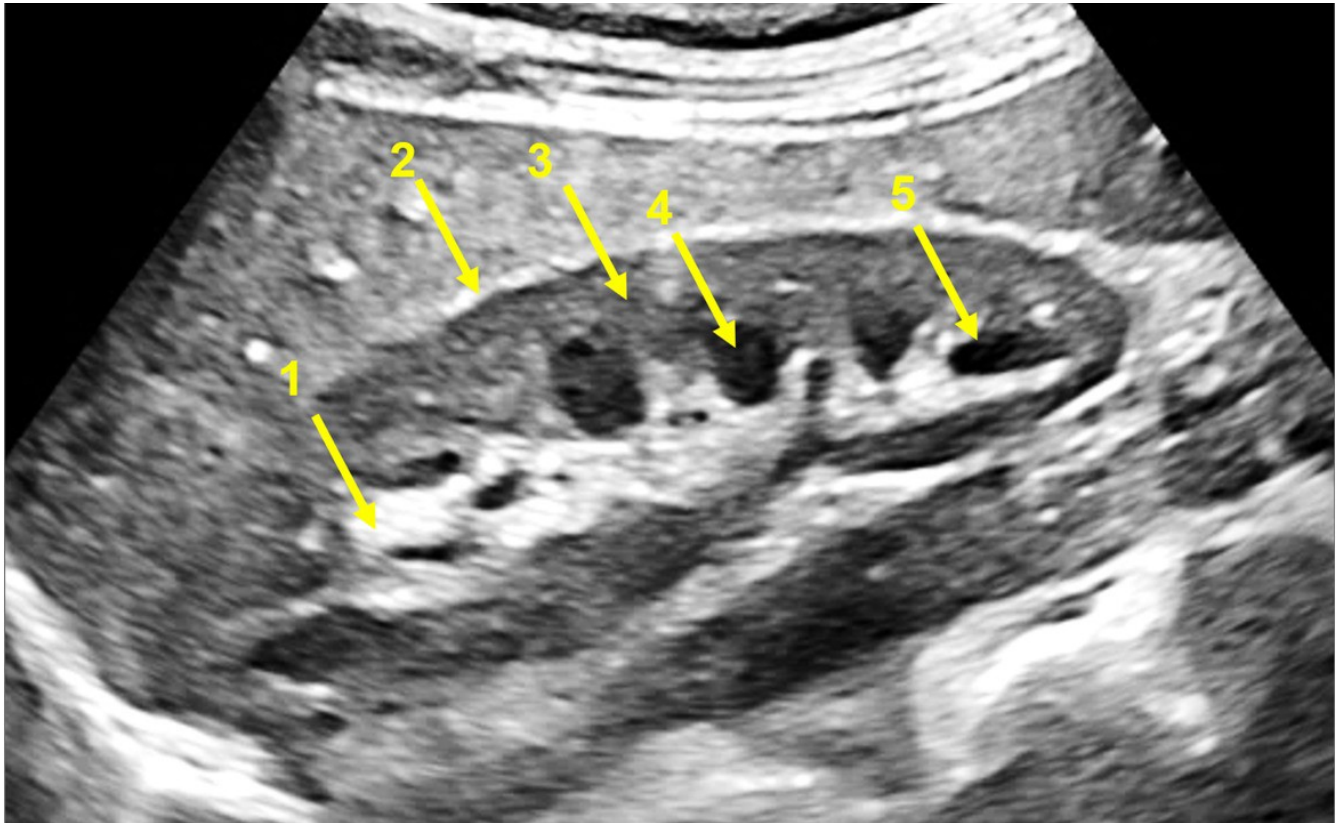
- A - L'image est postéro-latérale
- B - La lésion montre un signal positif en Doppler
- C - L'image est mobile avec les mouvements du patient
- D - La lésion apparaît cerclée de calcifications hyperéchogènes
- E - Il y a de nombreux diverticules vésicaux

12 Parmi les propositions suivantes concernant la radioanatomie de la vessie, laquelle ou lesquelles est(sont) juste(s) ?

- A - L'étude des parois vésicales est conseillée avec la vessie pleine
- B - L'épaisseur du muscle detrusor est un facteur pronostic de l'HBP
- C - L'atténuation urétérale peut gêner l'identification des diverticules vésicaux
- D - Le trigone vésical est une zone de fragilité de la vessie, où on retrouve la plupart des diverticules
- E - Les jets urétéraux sont visibles sur les faces latérales de la vessie, en Doppler

13 Parmi les pathologies rénales suivantes lesquelles peuvent être associées à un artefact périvasculaire en doppler couleur ?

- A - Thrombose de la veine rénale
- B - Sténose de l'artère rénale
- C - Fistule artérioveineuse
- D - Calcul
- E - Faux anévrisme artériel



14 Voici une coupe longitudinale de rein normal. Parmi les légendes suivantes lesquelles sont exactes ?

- A - Cortex : 3
- B - Sinus : 1
- C - Calice : 5
- D - Capsule rénale : 2
- E - Médullaire : 4

15 Le seuil de détection des calculs caliciels en échographie mode B est de :

- A - 5mm
- B - 3mm
- C - 1mm
- D - Aucun
- E - 10mm

16 Parmi les 5 propositions suivantes concernant le Doppler des bourses , lesquelles sont vraies ?:

- A - l'index de résistance normal des artères de la pulpe testiculaire est $\leq 0,7$
- B - le spectre artériel au sein de la pulpe testiculaire est à faible résistance avec une diastolique positive
- C - la vascularisation testiculaire est constituée de vaisseaux linéaires disposés perpendiculairement à la surface du testicule
- D - le spectre artériel au sein de la pulpe testiculaire est à forte résistance avec une diastolique inversée
- E - le signal Doppler couleur d'un testicule normal est diffus et intense

17 La thrombose primitive de la veine d'un rein natif s'accompagne typiquement à la phase aigüe :

- A - D'une diminution des résistances artérielles
- B - D'une abolition des flux veineux intraveineux intrarénaux
- C - D'une augmentation des résistances artérielles
- D - D'une démodulation des flux artériels
- E - D'une néphromégalie

18 Parmi les 5 propositions suivantes, lesquelles sont vraies ?

- A - Un kyste rénal simple en échographie produit une atténuation postérieure des échos
- B - Un kyste rénal simple en échographie est anéchogène homogène
- C - Un kyste rénal simple en échographie produit un renforcement postérieur des échos
- D - Un kyste rénal simple en échographie est hypoéchogène homogène
- E - Un kyste rénal simple en échographie peut-être dense en scanner

19 L'infarctus spontané par hématome disséquant de l'artère rénale est plus fréquent:

- A - Sur des artères fibrodysplasiques
- B - Du côté gauche
- C - Sur les artères athéromateuses
- D - Chez l'homme après 40A
- E - Chez la femme jeune avant 30A

20 Devant des kystes rénaux bilatéraux chez un homme de 60 ans les arguments en faveur d'une polykystose rénale autosomique dominante sont:

- A - la grande taille des kystes
- B - la grande taille des reins
- C - le siège exclusivement sous capsulaire des kystes
- D - la présence de kystes hépatiques
- E - une fonction rénale normale

21 Une petite tumeur hyperéchogène et homogène du rein:

- A - Peut-être un cancer
- B - N'est jamais un cancer
- C - Peut-être un angiomyolipome bénin
- D - Est toujours un cancer
- E - Est toujours un angiomyolipome bénin

22 Parmi les 5 propositions suivantes, lesquelles sont vraies ?

- A - l'exploration d'une infertilité masculine nécessite toujours la réalisation d'une échographie pelvienne par voie endorectale
- B - dans un contexte d'infertilité masculine, la recherche d'un varicocèle doit être réalisée
- C - l'infertilité masculine est d'origine excrétoire dans la majorité des cas
- D - l'infertilité masculine est d'origine sécrétoire dans la majorité des cas
- E - l'exploration d'une infertilité masculine nécessite la réalisation d'une échographie des bourses dans un second temps après réalisation d'un spermogramme

23 Quel (s) est (sont) le (s) examen (s) recommandés en première intention pour le bilan initial d'une HBP (hypertrophie bénigne de la prostate) ?

- A - Examen cytbactériologique des urines
- B - scanner abdomino-pelvien
- C - PSA
- D - Débitmétrie
- E - Echographie reno-vésico-prostatique avec étude du RPM

24 Un flux artériel en va-et-vient peut s'observer au cours :

- A - D'un infarctus rénal
- B - D'un faux anévrisme artériel
- C - D'une thrombose de la veine du rein transplanté
- D - D'une malformation artérioveineuse cirsoïde du rein
- E - D'une fistule artério-veineuse iatrogène

25 Devant la découverte d'une masse kystique du rein contenant 3 cloisons épaisses en échographie :

- A - La lésion doit être explorée par une imagerie en coupe avec injection de contraste
- B - La lésion est toujours une tumeur kystique
- C - La lésion doit être biopsiée
- D - La lésion peut être un cancer
- E - La lésion doit être surveillée par échographie pendant 5 ans

- 26** Parmi les propositions suivantes concernant le cancer de la prostate, laquelle ou lesquelles est(sont) juste(s) ?
- A - Le score ISUP (International Society of Urological Pathology) est un score histopronotique représentant le degré de différenciation tumorale.
 - B - Le dépistage de masse du cancer de la prostate se fait à partir de 50 ans
 - C - Un PSA supérieur à 10 est évocateur d'un cancer cliniquement significatif
 - D - Le cancer de la prostate est le cancer le plus fréquent en France, chez l'homme, avec 50000 nouveaux cas par an.
 - E - 10% des cancers sont localisés dans la zone de transition ou le stroma fibromusculaire antérieur

- 27** Les incisures fœtales sont une variante de la normale caractérisée par :
- A - Des encoches superficielles situées en regard des pyramides de Malpighi
 - B - Des encoches profondes situées en regard des colonnes de Bertin
 - C - L'absence de dilatation de l'appareil collecteur
 - D - Des encoches profondes situées en regard des pyramides de Malpighi
 - E - Des encoches superficielles situées en regard des colonnes de Bertin

- 28** Parmi les 5 propositions suivantes concernant l'échographie des tumeurs germinales du testicule, lesquelles sont vraies ?
- A - les tumeurs séminomateuses sont hyperéchogènes, homogènes lorsqu'elles sont de petite taille
 - B - les tumeurs non séminomateuses sont volontiers homogènes
 - C - les tumeurs du stroma gonadiques sont souvent kystiques
 - D - les tumeurs séminomateuses sont hypoéchogènes, homogènes lorsqu'elles sont de petite taille
 - E - les tumeurs non séminomateuses sont volontiers hétérogènes

- 29** Parmi les 5 propositions suivantes, lesquelles sont vraies ?
- A - l'échographie-Doppler n'a pas d'intérêt dans le suivi post thérapeutique d'un varicocèle
 - B - un varicocèle est dû à une insuffisance des valves anti reflux dans la veine spermatique
 - C - un varicocèle est dû à une insuffisance des valves anti reflux dans la veine hypogastrique
 - D - une manœuvre de Valsalva est recommandée pour révéler un varicocèle minime
 - E - l'échographie-Doppler est un bon examen pour diagnostiquer un varicocèle infra-clinique

- 30** Parmi les 5 propositions suivantes, lesquelles sont vraies ?
- A - un testicule normal a une épaisseur et une largeur d'environ 15 mm
 - B - un testicule normal a un grand axe supérieur ou égal à 35 mm
 - C - la pulpe testiculaire normale est homogène mais d'échogénicité « poivre et sel »
 - D - l'albuginée testiculaire est hypoéchogène
 - E - un testicule normal a un volume d'au moins 15 cm³

- 31** Concernant l'uretère en échographie, parmi les 5 propositions suivantes, laquelle ou lesquelles est ou sont vraies ?
- A - L'uretère normal est habituellement visible dans sa portion sous pyélique
 - B - L'uretère normal en échographie n'est jamais visible
 - C - L'uretère normal est habituellement visible dans sa portion pelvienne rétrovésicale
 - D - L'uretère normal n'est jamais visible dans sa portion présacrée
 - E - L'uretère normal est habituellement visible dans sa portion distale intramurale

- 32** Au cours d'une colique néphrétique sur calcul de l'uretère lombaire en échographie :
- A - la dilatation de l'uretère sous pyélique est généralement modérée
 - B - la dilatation des cavités pyélocalicielles est toujours absente
 - C - la dilatation des cavités pyélocalicielles est parfois absente
 - D - la dilatation de l'uretère sous pyélique est toujours présente
 - E - la dilatation de l'uretère sous pyélique est toujours très importante

- 33** Parmi les propositions suivantes concernant l'échographie de la prostate, laquelle ou lesquelles est(sont) juste(s) ?
- A - L'urètre est une structure qui atténue les ultrasons
 - B - La zone périphérique est globalement hypoéchogène
 - C - Les images axiales sont superposables à celles de l'IRM
 - D - L'urètre chemine le long du stroma fibromusculaire postérieur
 - E - Les kystes intraprostatiques sont le plus souvent apicaux

34 Parmi les propositions suivantes concernant l'anatomie zonale de la prostate, quelle(s) proposition(s) est(sont) juste(s) ?

- A - La zone centrale est une structure fibreuse aglandulaire
- B - L'urètre apical est presque entièrement entouré de zone périphérique
- C - Le lobe médian est localisé en avant du col vésical
- D - La zone centrale entoure les canaux éjaculateurs à la partie haute de la glande
- E - La zone périphérique a une forme de « U » à la partie moyenne de la prostate

35 Les signes d'une sténose de l'artère rénale de 60% (en rapport de diamètre) sont :

- A - L'augmentation du temps de montée systolique au niveau de la sténose
- B - Les turbulences du flux en aval immédiat de la sténose
- C - L'amortissement du flux en aval de la sténose
- D - L'accélération du flux au niveau de la sténose
- E - L'accélération du flux en amont de la sténose

36 Parmi les 5 propositions suivantes, lesquelles sont vraies ? Concernant le protocole d'échographie des bourses :

- A - l'examen est réalisé avec une sonde linéaire basse fréquence
- B - l'examen nécessite une sonde linéaire large
- C - le Doppler apporte des informations utiles en complément du mode B
- D - un suspensoir est souvent utile pour réaliser l'examen
- E - la coopération du patient est importante pour dépister un varicocèle (manœuvre de Valsalva, orthostatisme).

37 Parmi les propositions suivantes concernant les tumeurs de la vessie, laquelle ou lesquelles est(sont) juste(s) ?

- A - Devant une hématurie, l'échographie est indiquée pour éliminer une lésion vésicale
- B - On peut observer une hématurie sans caillottage vésical
- C - Une lésion inflammatoire de la vessie peut prendre l'aspect d'une tumeur en échographie
- D - Le Doppler permet de juger du caractère infiltrant des lésions
- E - Les caillots dans la vessie sont souvent asymptomatiques

38 Parmi les 5 propositions suivantes, lesquelles sont vraies ?

- A - les lésions post-inflammatoires des canaux éjaculateurs peuvent être responsables d'une dilatation des vésicules séminales
- B - les lésions post-inflammatoires de l'épididyme peuvent être responsables d'une turgescence du tube épидидymaire
- C - les lésions post-inflammatoires des canaux déférents sont hypoéchogènes
- D - les lésions post-inflammatoires des canaux déférents peuvent être responsables d'une infertilité sécrétoire
- E - les lésions post-inflammatoires de l'épididyme prédominent au niveau de sa portion caudale

39 Parmi les 5 propositions suivantes, lesquelles sont vraies ? Devant la découverte d'une lésion focale intra-testiculaire :

- A - une lésion transsonique intra-pulpaire est évocatrice d'un kyste épithélial
- B - une lésion hypoéchogène intra-pulpaire est évocatrice d'un spermatocèle
- C - une lésion hypoéchogène intra-pulpaire est évocatrice d'un kyste épithélial
- D - une lésion hypoéchogène intra-pulpaire est évocatrice d'un séminome ou d'une tumeur du stroma gonadique (tumeurs à cellules de Leydig ou de Sertoli).
- E - une lésion transsonique centrée sur l'albuginée testiculaire est évocatrice d'un kyste de l'albuginée

40 Parmi les 5 propositions suivantes, lesquelles sont vraies ?

- A - les kystes intra-prostatiques peuvent être responsables d'une infertilité sécrétoire
- B - les kystes mullériens intra-prostatiques sont médians
- C - les kystes wolffiens intra-prostatiques sont médians
- D - les kystes mullériens intra-prostatiques sont latéraux
- E - les kystes wolffiens intra-prostatiques sont latéraux