

Question rédactionnelle :

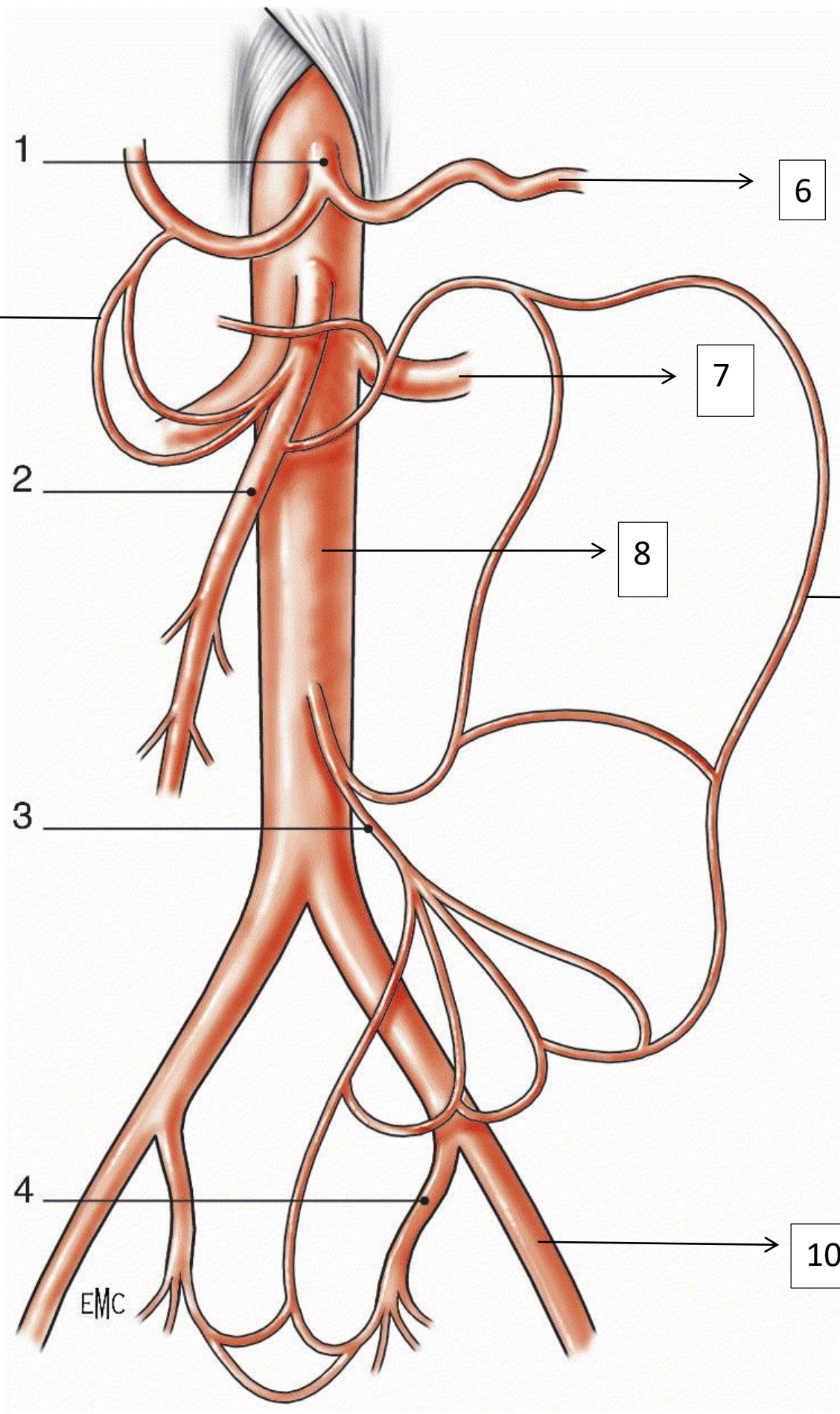
Un homme de 70 ans présente depuis 3 jours une douleur du mollet gauche ainsi qu'une dyspnée à type d'orthopnée. Il est traité par un inhibiteur calcique pour une hypertension artérielle bien équilibrée depuis 3 ans. L'examen clinique révèle une obésité (92 kg pour 1.75m), une PA à 165/70 mm Hg et une température à 37°5. Il présente un œdème du MI gauche prédominant au niveau du mollet ainsi qu'une chaleur accrue et une rougeur cutanée localisée sur la face antérieure de jambe.

Quelle est (sont) votre(vos) hypothèse(s) diagnostique(s) ?

Comment conduisez-vous votre examen ?

Quels examens complémentaires prescrivez-vous?

Voici une coupe schématique de l'aorte abdominale, de ses branches et des vaisseaux pelviens.
Veuillez compléter le tableau en indiquant les vaisseaux correspondants.



5

6

7

8

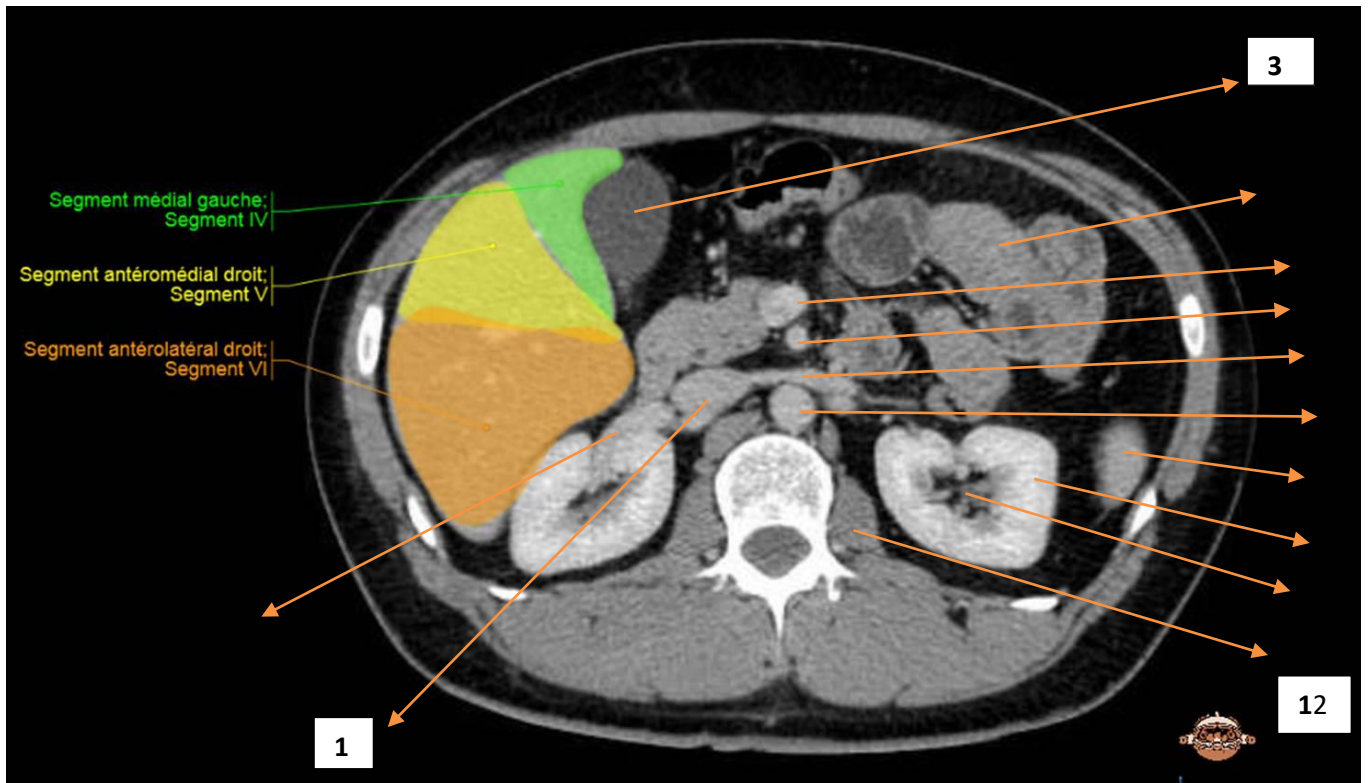
9

10

EMC

1		6	
2		7	
3		8	
4		9	
5		10	

Voici une coupe de TDM abdominal passant par le hile rénal droit. Remplissez le tableau en indiquant les structures anatomiques correspondantes :



1		7	
2		8	
3		9	
4		10	
5		11	
6		12	