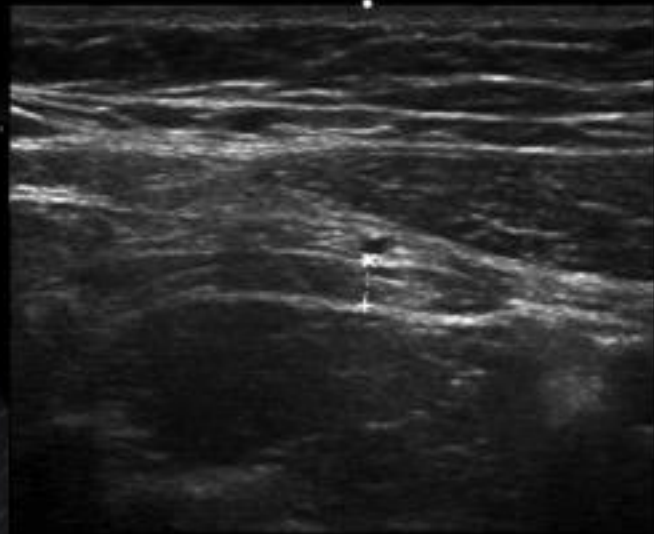
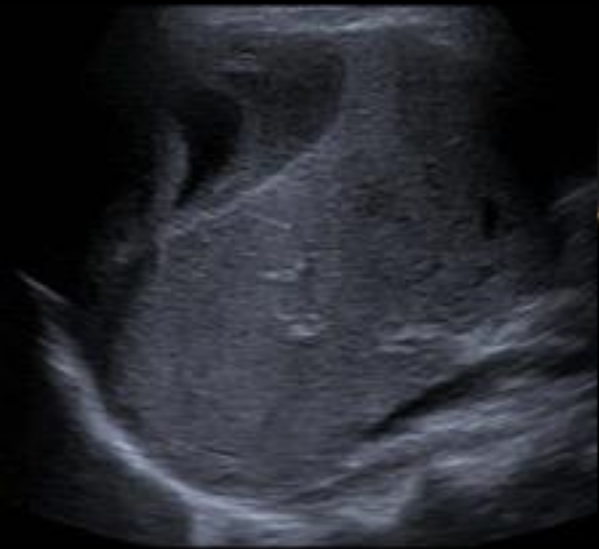


DIU National d'échographie

Urgences abdominales
traumatiques et non traumatiques



Pr E Frampas
Radiologie Centrale Hôtel-Dieu
CHU NANTES

2020-2021



Echographie et Urgences traumatiques

BUTS:

1. Détection d'un hémopéritoine
2. Détection de lésions parenchymateuses



FAST ECHO: Focus Assessment with Sonography for Trauma

Buts:
détection épanchements

Se >90%

MAIS:

Jusqu' à 30% de traumas sans épanchement
Jusqu' à 26% de faux négatifs



Péricarde, plèvres

Périsplénique

Morisson

Gouttières

Gouttières

Hypogastre

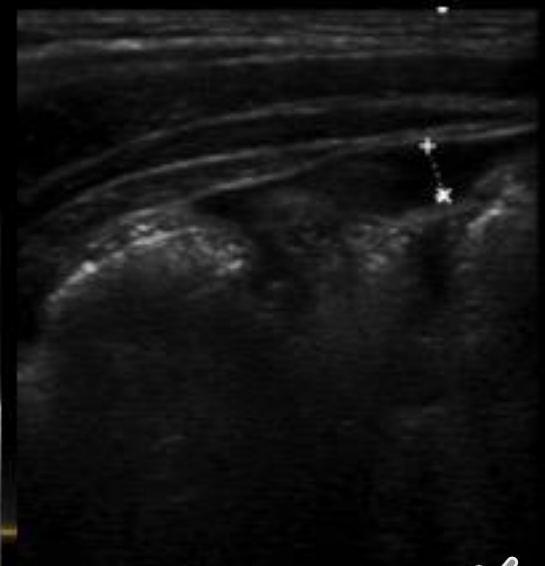
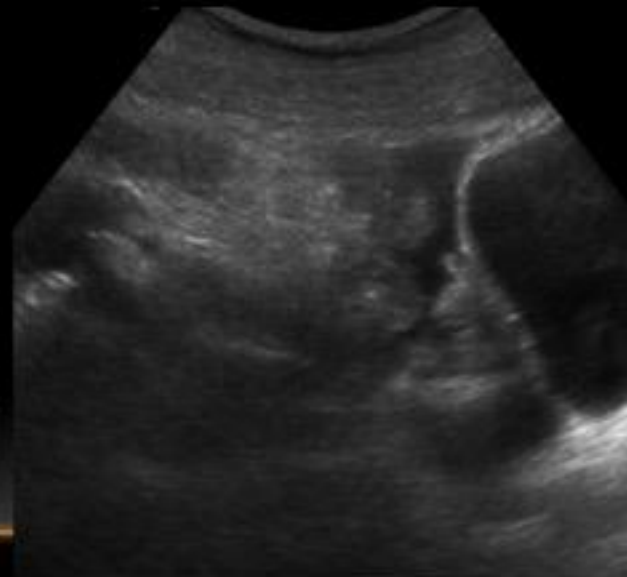
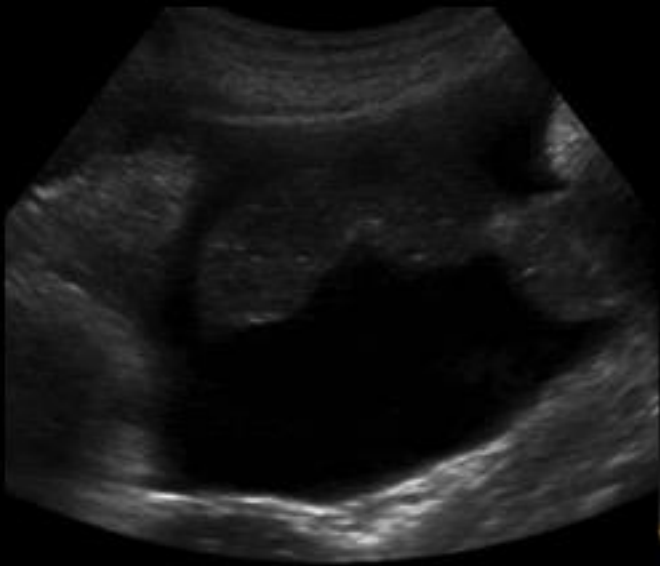
Douglas

FAST ECHO

1	100-200 ML	FAIBLE
2	250-500 mL	MODERE
>2	> 500 mL	ABONDANT



Epanchements intra-abdominaux



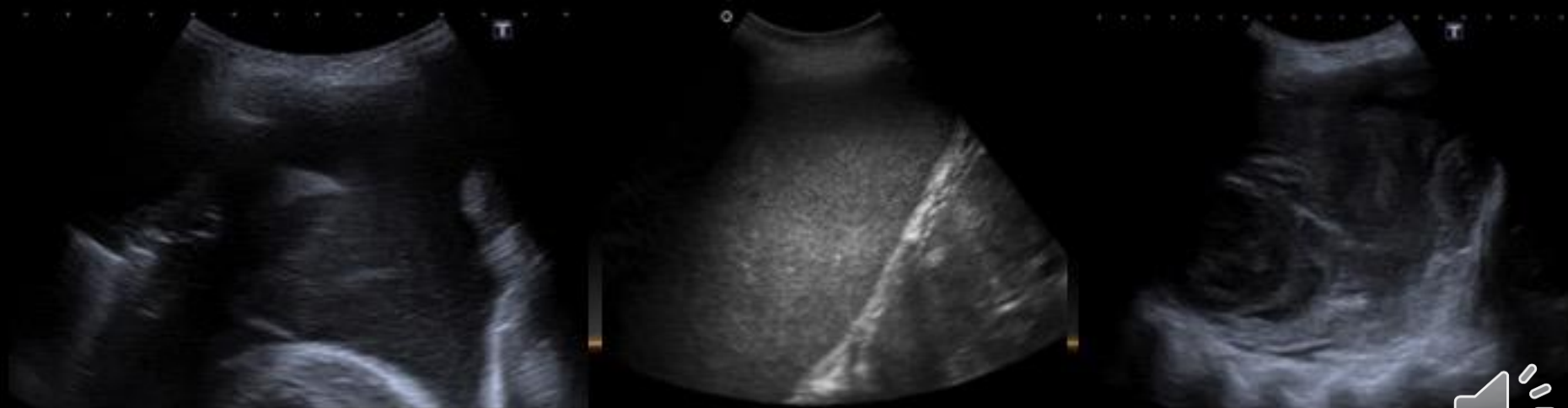
Trans-sonores ou hétérogènes



Epanchements pleuraux



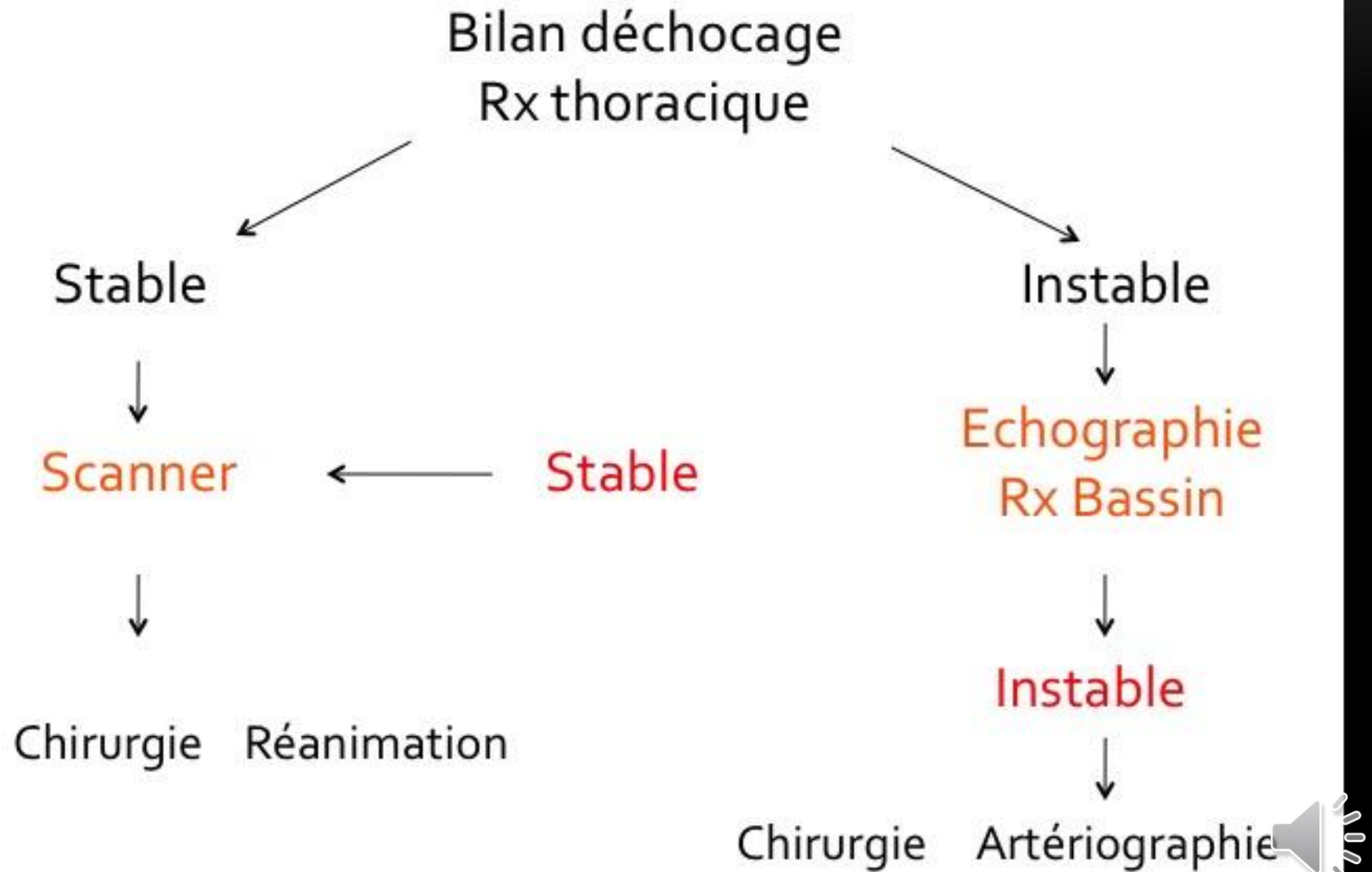
Abondance



Echogénicité



Intégration dans la gestion du polytraumatisé



Les lésions parenchymateuses

Détection difficile

Facteurs:

- conditions d'exploration (lumière, emphysème, position)
- délai / traumatisme
- degré de lésion parenchymateuse

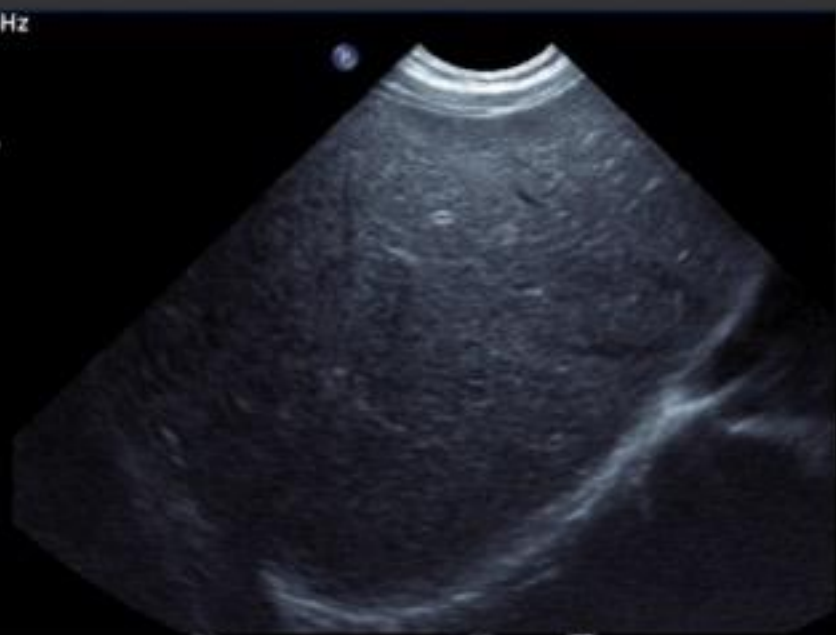
Sensibilité varie de 11 à 90%

Foie: Se 51% tous grades confondus
43% pour lacérations à 64% pour les grades IV

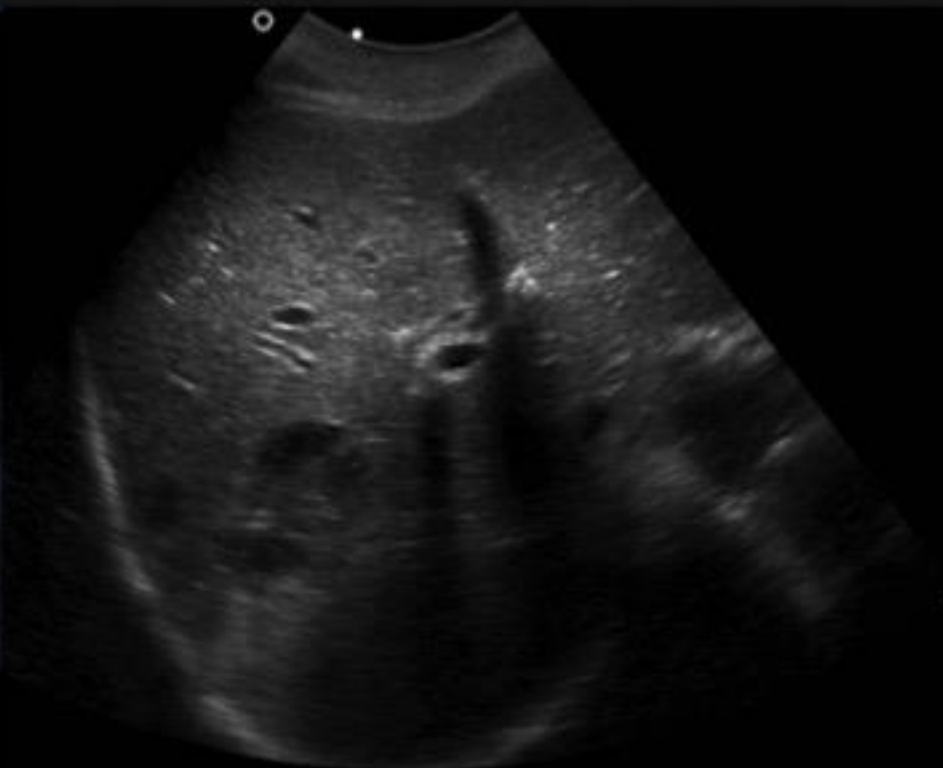
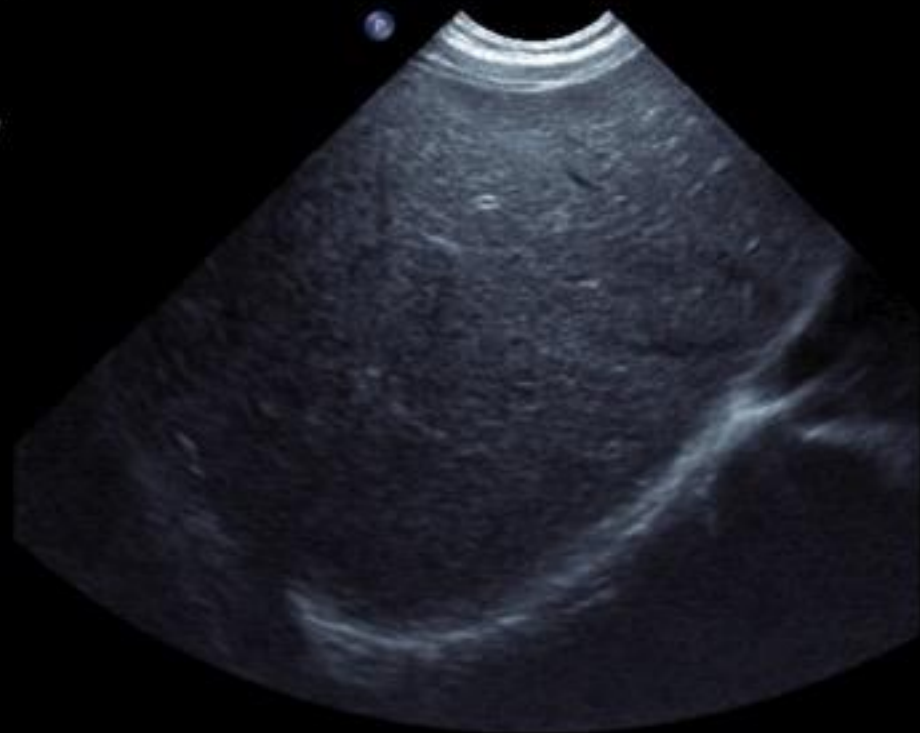
Faux négatifs: 44.4% grade 1 à 10% grade 3 et 0% grade 4-5



23Hz
22%
58
May
ien



23Hz
1
22%
58
May
ien



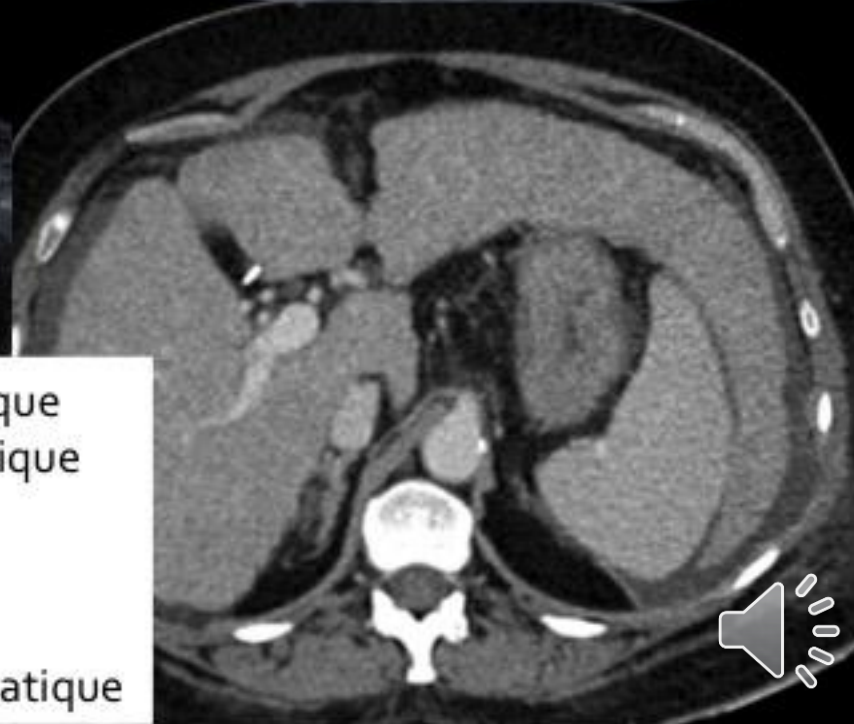
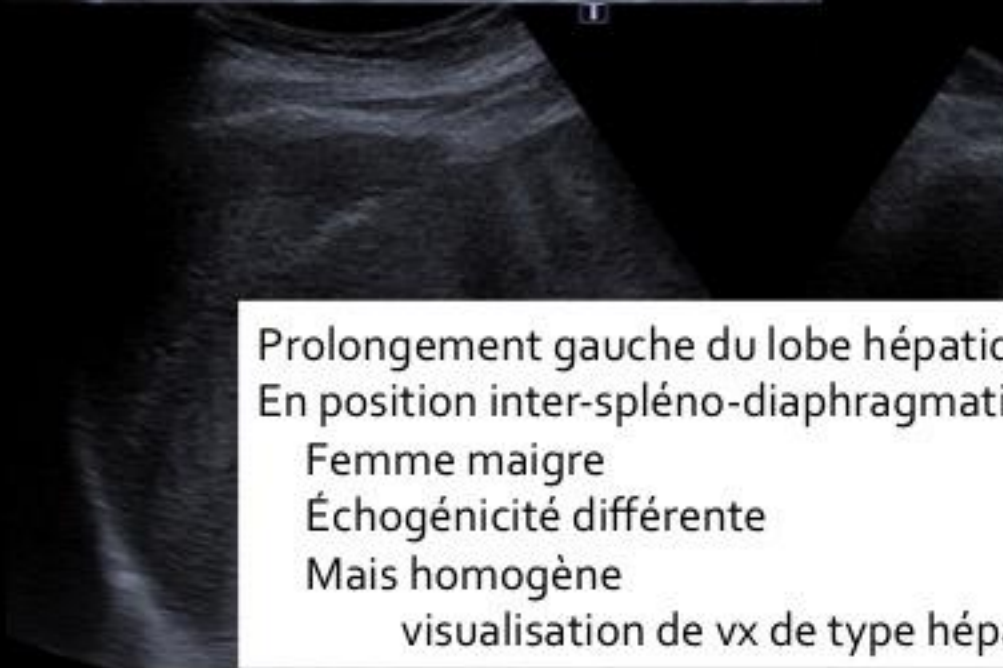
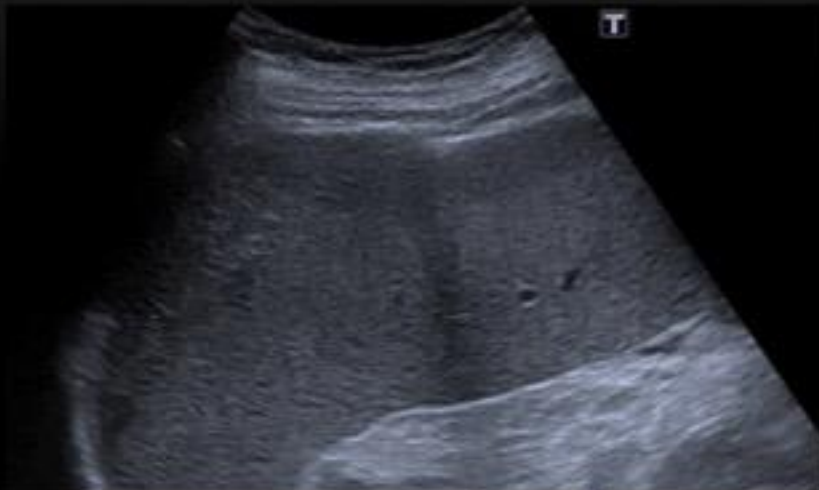
Hétérogénéité parenchymateuse: iso, hyper ou hypoéchogène
Détection améliorée si nouvel examen après 6h



Collections hématiques



Quelques pièges



Prolongement gauche du lobe hépatique
En position inter-spléno-diaphragmatique
Femme maigre
Échogénicité différente
Mais homogène
visualisation de vx de type hépatique



Quelques pièges

2. Contenu gastrique hétérogène

> injecter air dans sonde nasogastrique



Estomac



Hématome rate



Difficultés

