

Semaine d'enseignement intensif en échographie de l'appareil locomoteur

6 au 10 avril 2020

organisée par **JL Brasseur, A Lhoste-Trouilloud, G Morvan
et C Mancheron**

dans le cadre de la Société d'Imagerie Musculo-Squelettique (SIMS)
(organisme reconnu de formation continue N°117 530 944 75)

Enseignants : J Adolphe, H Bard, B Bordet, J Borne, JL Brasseur, M Cohen,
C Cyteval, L Court, O Fantino, E Ferary, H Guerini, A Habchi, D Jacob, A Lhoste,
C Mancheron, A Miquel, D Montagnon, G Morvan, A Moussaoui, L Pesquer,
A Ponsot, JF Pouget, N Poussange, N Sans, V Vuillemin, D Zeitoun-Eiss

C'est une formation complète, unique en échographie de l'appareil locomoteur, par les
meilleurs enseignants de la spécialité, pendant 5 journées non-stop, sous forme de cours
théoriques approfondis et de démonstrations-live laissant une large place à la discussion.
Cet enseignement est destiné aux imageurs pratiquant déjà l'échographie et souhaitant
se perfectionner dans l'étude de l'appareil locomoteur.

Prix de la semaine de formation

(possibilité de formation en deux années - **contacter la SIMS**)

650 Euros (500 Euros pour les membres de la SIMS)

Repas du jeudi soir (si vous désirez y participer, l'inscription est obligatoire) : 60 Euros

Règlement par chèque à l'ordre de la SIMS

ou en ligne sur le site <http://www.sims-asso.org/fmc-sims.php>

Internes, Chefs de clinique en radiologie :

Gratuit pour les membres de la SIMS à jour de leur cotisation 2020.

(sur présentation de justificatif)

Renseignements et inscriptions :

Secrétariat de la SIMS

13, rue Alasseur - 75015 Paris

Tel : 01 40 60 10 20

Email : sims.secretariat@gmail.com

Avec le soutien de



2, rue Henri Dunant

34090 Montpellier

Tél. : 04.67.63.68.80

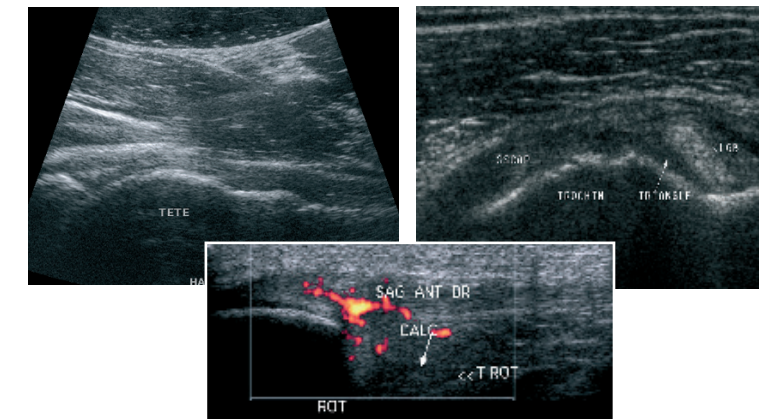
www.livres-medicaux.com

F M C

en Echographie de l'appareil locomoteur

RESPONSABLES : JL BRASSEUR
A LHOSTE-TROUILLOUD, C MANCHERON
G MORVAN

6 au 10 avril 2020



Espace St Martin
199 bis, rue St Martin
75003 Paris



Cycle de formation

	LUNDI 6-4	MARDI 7-4	MERCREDI 8-4	JEUDI 9-4	VENDREDI 10-4
	Sémiologie échographique, épaule, coude	Poignet, main paroi abdominale et thoracique, hanche	Muscle, échographie interventionnelle	Cheville et pied	Genou, mollet chronique, rhumatisme inflammatoire, révision
	Enseignants : JL Brasseur, E Ferary, C Mancheron, A Moussaoui, D Zeitoun-Eiss	Enseignants : JL Brasseur, C Cyteval, A Lhoste, L Pesquer, N Poussange, V Vuillemin	Enseignants : M Cohen, D Jacob, A Lhoste, N Sans	Enseignants : J Adolphe, J Borne, B Bordet, O Fantino, A Miquel, G Morvan, A Ponsot	Enseignants : H Bard, JL Brasseur, L Court, H Guerini, C Mancheron, D Montagnon, JF Pouget, A Habchi
9h	Conduite de l'examen, sémiologie, présentation du dossier échographique <i>JL Brasseur</i>	Anatomie échographique du poignet, conduite de l'examen : les coupes à connaître (avec démonstration live)	Anatomie et conduite de l'examen échographique des muscles de la loge antérieure de la cuisse, des adducteurs, des ischio-jambiers et du mollet <i>N Sans, A Lhoste</i>	Les ligaments de la cheville et du pied. Aspect normal et pathologique. (avec démonstration live) <i>J Adolphe, A Miquel, G Morvan</i>	Anatomie échographique du genou, conduite de l'examen : les coupes à connaître (avec démonstration live) échographie du genou pathologique <i>L Court, D Montagnon</i>
10h	Anatomie échographique de l'épaule, conduite de l'examen : les coupes à connaître (avec démonstration live) <i>JL Brasseur, D Zeitoun-Eiss</i>	échographie du poignet pathologique <i>V Vuillemin, A Lhoste</i>			
11h	<i>Pause</i>	<i>Pause</i>	<i>Pause</i>	<i>Pause</i>	<i>Pause</i>
11h30	Echographie musculosquelettique pédiatrique <i>C Mancheron, E Ferary</i>	Echographie de la main normale et pathologique (avec démonstration live) <i>A Lhoste, V Vuillemin</i>	Echographie musculaire pathologique (intrinsèque et extrinsèque) <i>A Lhoste, N Sans</i>	Les tendons de la cheville et du pied. Aspect normal et pathologique. (avec démonstration live) <i>J Adolphe, A Miquel, G Morvan</i>	Douleurs chroniques du mollet (avec démonstration live) <i>D Montagnon, JF Pouget</i>
12h30					
14h	Echographie de l'épaule pathologique (démembrement, interventionnel et recherche des conflits dynamiques) (avec démonstration live) <i>JL Brasseur, A Moussaoui</i>	Echographie des parois thoracique et abdominale (avec démonstration live) <i>C Cyteval, L Pesquer, N Poussange</i>	Echographie interventionnelle : principes, limites et contre-indications, techniques d'infiltration, de biopsie, de ponction évacuatrice et repérage, voies d'abord des différentes structures, <i>D Jacob, M Cohen</i>	Avant-pied et les nerfs de la cheville et du pied. Aspect normal et pathologique. (avec démonstration live) <i>B Bordet, J Borne, O Fantino, A Ponsot</i>	Rhumatisme inflammatoire : apports de l'échographie, technique d'examen des enthèses et de la pathologie rhumatoïde (avec démonstration live) <i>H Bard, H Guerini</i>
16h	<i>Pause</i>	<i>Pause</i>	<i>Pause</i>	<i>Pause</i>	<i>Pause</i>
16h30	Echographie du coude (avec démonstration live) <i>JL Brasseur, A Moussaoui</i>	Echographie de la hanche (avec démonstration live) <i>JL Brasseur, C Cyteval, L Pesquer</i>	Echographie des processus tumoraux <i>M Cohen, D Jacob</i>	La plante et le fascia plantaire. Aspect normal et pathologique. (avec démonstration live) <i>B Bordet, J Borne, O Fantino, A Ponsot</i>	Révision générale <i>JL Brasseur, C Mancheron</i>
17h30					
17h30-18h	Révision - Démonstrations pratiques - <i>C Mancheron</i>	Révision - Démonstrations pratiques - <i>C Mancheron</i>	Révision - Démonstrations pratiques - <i>C Mancheron</i>	Révision - Démonstrations pratiques - <i>C Mancheron</i>	

Bulletin d'inscription

Cette formation est ouverte uniquement aux médecins

Nom :

Prénom :

Adresse :

.....

.....

Tél :

E-mail :

Merci de cocher la case correspondant à votre spécialité :

Radiologue Rhumatologue ou MPR Médecin du sport

Autre

Prix de la semaine de Formation	
Membres de la SIMS 2020	500 €
Non-membres SIMS	650 €
Internes, Chefs de clinique en radiologie (<i>justificatif obligatoire</i>)	Gratuit (pour les membres de la SIMS à jour de leur cotisation 2020)
Repas du mardi soir (si vous désirez y participer, l'inscription est obligatoire)	60 €

Règlement : par chèque à l'ordre de la SIMS

ou en ligne sur le site <http://www.sims-asso.org/fmc-sims.php>

Renseignements et inscriptions :

Secrétariat de la SIMS

13, rue Alasseur - 75015 Paris

Tel : 01 40 60 10 20

Email : sims.secretariat@gmail.com