

## Semaine d'enseignement intensif en échographie de l'appareil locomoteur

**2 au 6 avril 2018**

organisée par **JL Brasseur, G Morvan et C Mancheron**  
dans le cadre de la Société d'Imagerie Musculo-Squelettique (SIMS)  
(organisme reconnu de formation continue N°117 530 944 75)

**Enseignants :** J Adolphe, H Bard, B Bordet, J Borne, N Boutry, JL Brasseur, M Cohen, C Cyteval, L Court, O Fantino, H Guerini, B Godoc, A Habchi, D Jacob, A Lhoste, C Mancheron, A Miquel, D Montagnon, G Morvan, A Moussaoui, A Ponsot, JF Pouget, N Sans, V Vuillemin, D Zeitoun-Eiss

C'est une formation complète, unique en échographie de l'appareil locomoteur, par les meilleurs enseignants de la spécialité, pendant 5 journées non-stop, sous forme de cours théoriques approfondis et de démonstrations-live laissant une large place à la discussion. Cet enseignement est destiné aux imageurs pratiquant déjà l'échographie et souhaitant se perfectionner dans l'étude de l'appareil locomoteur.

### Prix de la semaine de formation

(possibilité de formation en deux années - **contacter F MIOT**)

650 Euros (500 Euros pour les membres de la SIMS)

Repas du jeudi soir (facultatif mais inscription obligatoire) 60 Euros

Règlement par chèque à l'ordre de la SIMS

Internes, Chefs de clinique en radiologie :

Gratuit pour les membres de la SIMS à jour de leur cotisation 2018.

(sur présentation de justificatif)

### Renseignements et inscriptions :

Secrétariat de la SIMS

Mme Frédérique MIOT

203, rue de la Convention - 75015 Paris

Tel : 01 40 60 10 20

Fax : 01 40 60 02 31

Email : [sims.secretariat@gmail.com](mailto:sims.secretariat@gmail.com)

Avec le soutien de



11, Boulevard Henri IV

CS 79525

34960 Montpellier Cedex 2

Tél. : 04.67.63.68.80

Fax : 04.67.63.68.84

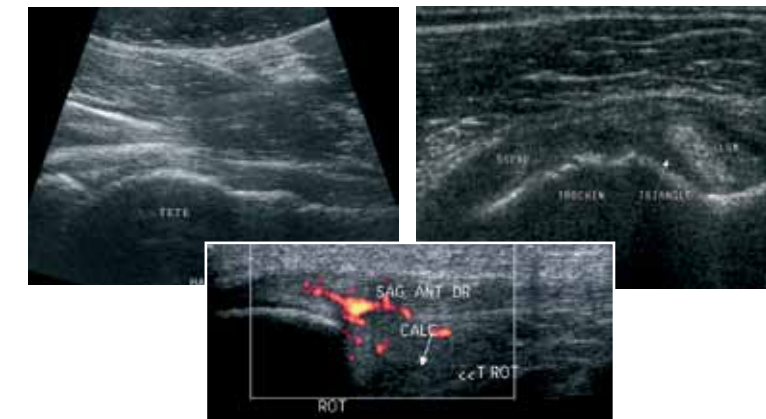
[www.livres-medicaux.com](http://www.livres-medicaux.com)

# F M C

## en Echographie de l'appareil locomoteur

Responsables : JL BRASSEUR - G MORVAN  
C MANCHERON

**2 au 6 avril 2018**



Espace St Martin  
199 bis, rue St Martin  
75003 Paris



Cycle de formation

	LUNDI 2-4	MARDI 3-4	MERCREDI 4-4	JEUDI 5-4	VENDREDI 6-4
	Sémiologie échographique, épaule, coude	Poignet, main paroi abdominale et thoracique, hanche	Muscle, échographie interventionnelle	Cheville et pied	Genou, mollet chronique, rhumatisme inflammatoire, révision
	<b>Enseignants :</b> JL Brasseur, C. Mancheron, A Moussaoui, D Zeitoun-Eiss	<b>Enseignants :</b> JL Brasseur, C Cyteval, A Lhoste, V Vuillemin	<b>Enseignants :</b> M Cohen, D Jacob, A Lhoste, N Sans	<b>Enseignants :</b> J Adolphe, J Borne, B Bordet, O Fantino, A Miquel, G Morvan, A Ponsot	<b>Enseignants :</b> H Bard, JL Brasseur, L Court, B Godoc, H Guerini, C Mancheron, D Montagnon, JF Pouget, A Habchi
9h	Conduite de l'examen, sémiologie, présentation du dossier échographique <i>JL Brasseur</i>	Anatomie échographique du poignet, conduite de l'examen : les coupes à connaître (avec démonstration live) échographie du poignet pathologique <i>V Vuillemin, A Lhoste</i>	Anatomie et conduite de l'examen échographique des muscles de la loge antérieure de la cuisse, des adducteurs, des ischio-jambiers et du mollet <i>N Sans, A Lhoste</i>	Les ligaments de la cheville et du pied. Aspect normal et pathologique. (avec démonstration live) <i>J Adolphe, A Miquel, G Morvan</i>	Anatomie échographique du genou, conduite de l'examen : les coupes à connaître (avec démonstration live) échographie du genou pathologique <i>L Court, D Montagnon</i>
10h	Anatomie échographique de l'épaule, conduite de l'examen : les coupes à connaître (avec démonstration live) <i>JL Brasseur, D Zeitoun-Eiss</i>				
11h	<i>Pause</i>	<i>Pause</i>	<i>Pause</i>	<i>Pause</i>	<i>Pause</i>
11h30	Echographie musculosquelettique pédiatrique <i>C Mancheron</i>	Echographie de la main normale et pathologique (avec démonstration live) <i>A Lhoste, V Vuillemin</i>	Echographie musculaire pathologique (intrinsèque et extrinsèque) <i>A Lhoste, N Sans</i>	Les tendons de la cheville et du pied. Aspect normal et pathologique. (avec démonstration live) <i>J Adolphe, A Miquel, G Morvan</i>	Douleurs chroniques du mollet (avec démonstration live) <i>D Montagnon, JF Pouget</i>
12h30					
14h	Echographie de l'épaule pathologique (démembrement, interventionnel et recherche des conflits dynamiques) (avec démonstration live) <i>JL Brasseur, A Moussaoui</i>	Echographie de la hanche et de la paroi abdominale (avec démonstration live) <i>JL Brasseur, C Cyteval</i>	Echographie interventionnelle : principes, limites et contre-indications, techniques d'infiltration, de biopsie, de ponction évacuatrice et repérage, voies d'abord des différentes structures, <i>D Jacob, M Cohen</i>	Avant-pied et les nerfs de la cheville et du pied. Aspect normal et pathologique. (avec démonstration live) <i>B Bordet, J Borne, O Fantino</i>	Rhumatisme inflammatoire : apports de l'échographie, technique d'examen des enthèses et de la pathologie rhumatoïde (avec démonstration live) <i>H Bard, H Guerini</i>
16h	<i>Pause</i>	<i>Pause</i>	<i>Pause</i>	<i>Pause</i>	<i>Pause</i>
16h30	Echographie du coude (avec démonstration live) <i>JL Brasseur, A Moussaoui</i>	Echographie de la paroi thoracique (avec démonstration live) <i>C Cyteval, JL Brasseur</i>	Echographie des processus tumoraux <i>M Cohen, D Jacob</i>	La plante et le fascia plantaire. Aspect normal et pathologique. (avec démonstration live) <i>B Bordet, J Borne, O Fantino</i>	Révision générale <i>JL Brasseur, B Godoc, C Mancheron</i>
17h30					
17h30-18h	Révision - Démonstrations pratiques - <i>C Mancheron</i>	Révision - Démonstrations pratiques - <i>C Mancheron</i>	Révision - Démonstrations pratiques - <i>C Mancheron</i>	Révision - Démonstrations pratiques - <i>C Mancheron</i>	

## Bulletin d'inscription

Cette formation est ouverte uniquement aux médecins

Nom : .....

Prénom : .....

Adresse : .....

.....

.....

Tél : .....

E-mail : .....

Merci de cocher la case correspondant à votre spécialité :

Radiologue  Rhumatologue ou MPR  Médecin du sport

Autre .....

Prix de la semaine de Formation	
Membres SIMS	500 €
Non-membres SIMS	650 €
Internes, Chefs de clinique en radiologie ( <i>justificatif obligatoire</i> )	Gratuit <i>(pour les membres de la SIMS à jour de leur cotisation 2018)</i>
Repas du jeudi soir ( <i>facultatif mais inscription obligatoire</i> )	60 €

Nous vous demandons de renvoyer ce bon d'inscription dûment rempli et accompagné de votre chèque de réservation à l'ordre de la SIMS à l'adresse ci-dessous.

### Renseignements et inscriptions :

Secrétariat de la SIMS

Mme Frédérique MIOT

203, rue de la Convention - 75015 Paris

Tel : 01 40 60 10 20

Fax : 01 40 60 02 31

Email : [sims.secretariat@gmail.com](mailto:sims.secretariat@gmail.com)