

# **DIPLOME INTERUNIVERSITAIRE D'ECHOGRAPHIE**

**Examen probatoire du DIU d'Echographie  
Année 2012-2013**

**Lundi 15 octobre 2012 (de 14 h à 16 h 00)**

---

**Durée totale de l'épreuve : 2 heures**

**Cette épreuve comprend :**

**- 1 question rédactionnelle : coefficient 2**

**(à rédiger sur une copie séparée)**

**- 2 planches anatomiques à annoter : coefficient 1**

**(Renseigner directement le tableau sous le croquis)**

**N° d'anonymat :**

**n° d'anonymat**

**Nom :**

**Prénom :**

Question rédactionnelle :

Conduite à tenir diagnostique devant un œdème unilatéral de jambe

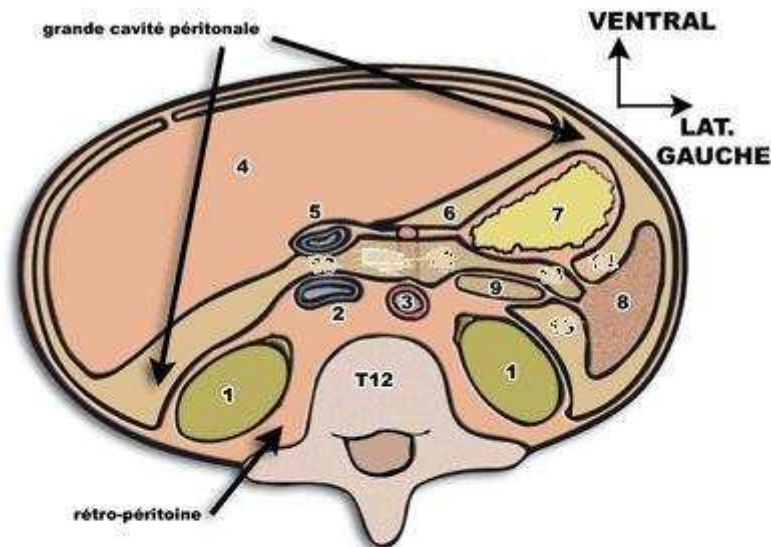
N° d'anonymat :

n° d'anonymat

Nom :

Prénom :

Schémas à légender : voici une coupe schématique de l'abdomen telle que vous pourriez la visualiser en TDM (veuillez remplir dans le tableau)



**RETRO-PERITOIINE :**

- 1 -
- 2 -
- 3 -

**INTRA-PERITOIINE :**

- 4 -
- 5 -
- 6 -
- 7 -
- 8 -
- 9 -

**COUPE HORIZONTALE EN T 12  
VUE EN TDM**

1		6	
2		7	
3		8	
4		9	
5			

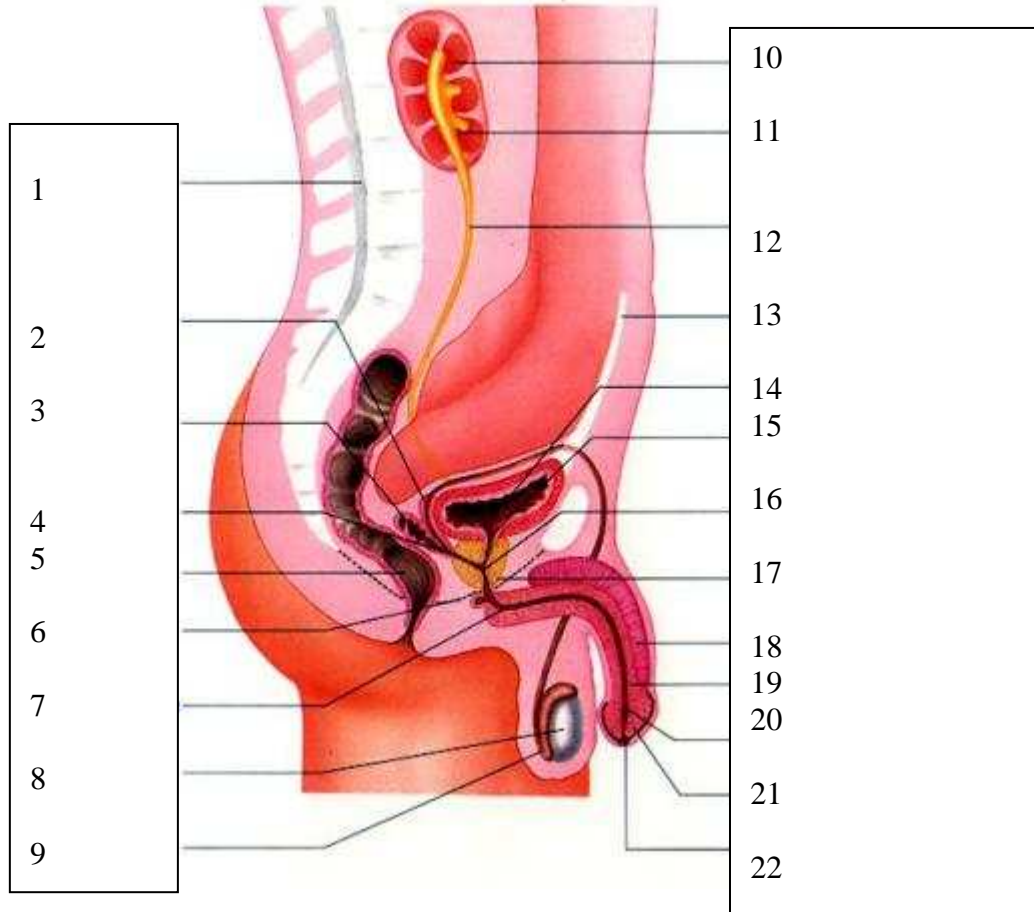
N° d'anonymat :

n° d'anonymat

Nom :

Prénom :

L'appareil génito-urinaire de l'homme - profil



1		12	
2		13	
3		14	
4		15	
5		16	
6		17	
7		18	
8		19	
9		20	
10		21	
11		22	