

DIPLOME INTERUNIVERSITAIRE D'ECHOGRAPHIE

**Examen probatoire du DIU d'Echographie
Année 2011-2012**

Vendredi 7 octobre 2011 (de 14 h à 16 h 00)

Durée totale de l'épreuve : 2 heures

Cette épreuve comprend :

- 1 question rédactionnelle : coefficient 2

(à rédiger sur une copie séparée)

- 2 planches anatomiques à annoter : coefficient 1

(Renseigner directement le tableau sous le croquis)

N° d'anonymat :

n° d'anonymat

Nom :

Prénom :

Question rédactionnelle :

Conduite à tenir diagnostique devant une douleur de la fosse iliaque droite

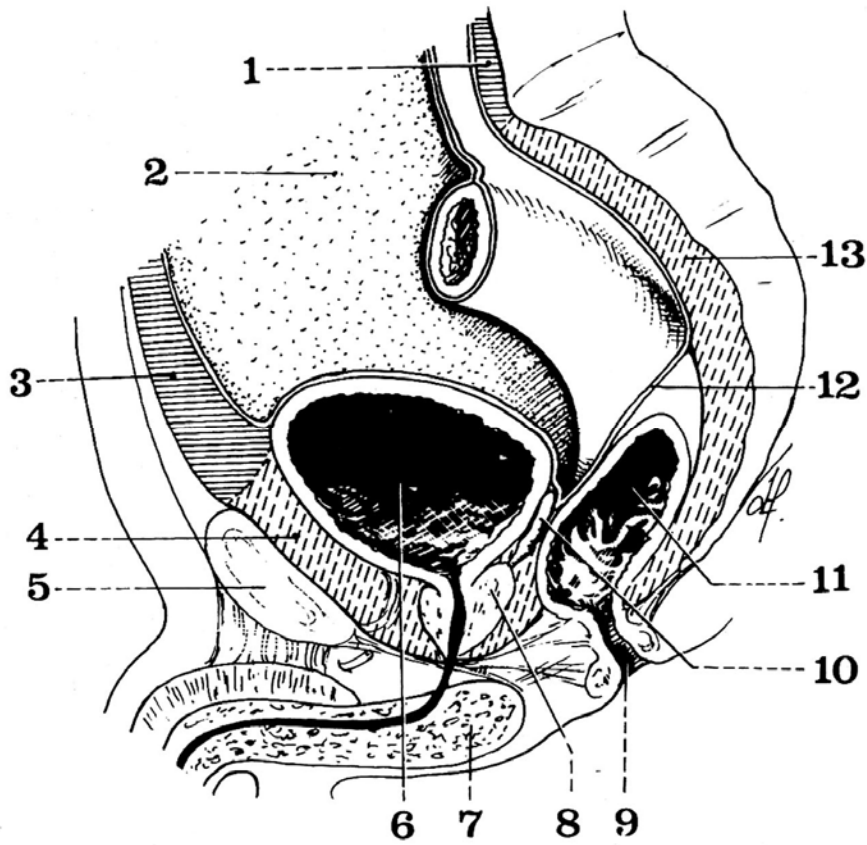
N° d'anonymat :

n° d'anonymat

Nom :

Prénom :

Schémas à légender :



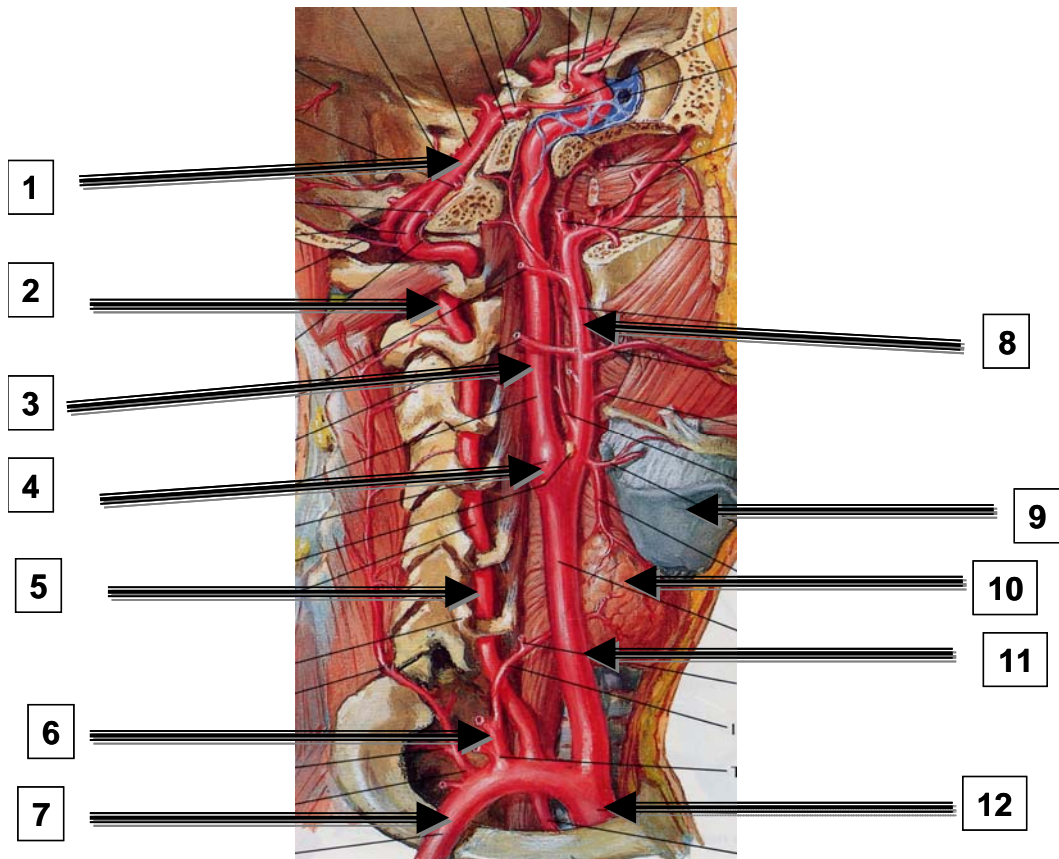
1		8	
2		9	
3		10	
4		11	
5		12	
6		13	
7			

N° d'anonymat :

n° d'anonymat

Nom :

Prénom :



1		7	
2		8	
3		9	
4		10	
5		11	
6		12	