

DIPLÔME INTERUNIVERSITAIRE D'ECHOGRAPHIE

**Examen Probatoire du DIU d'Echographie
Année 2009-2010**

Jeudi 15 Octobre 2009 (de 14h00 à 16h00)

Durée totale de l'épreuve : 2 heures

Cette épreuve comprend :

- **1 question rédactionnelle : coefficient 2**

(à rédiger sur une copie séparée)

- **2 planches anatomiques à annoter : coefficient 1**

(renseigner directement le tableau sous le croquis)

n° d'anonymat :

n°d'anonymat :

Nom :

Prénom :

- **1 question rédactionnelle : coefficient 2**
(à rédiger sur une copie séparée)

« Conduite à tenir diagnostique devant une hématurie macroscopique »

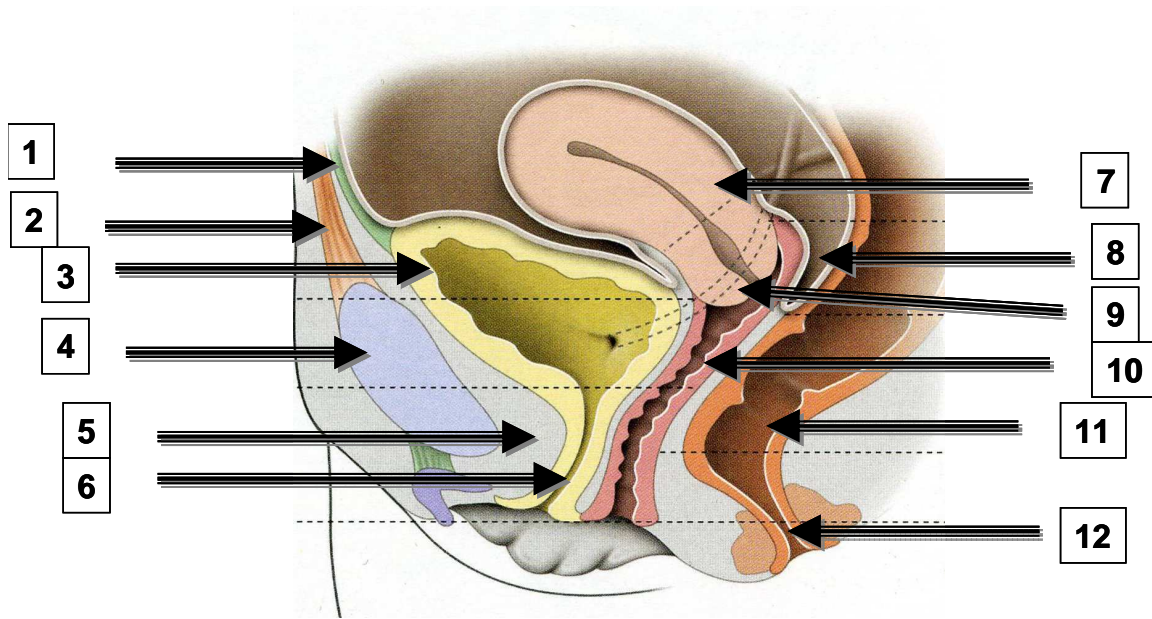
n° d'anonymat :

n° d'anonymat :

Nom :

Prénom :

Schéma à légender :



1		7	
2		8	
3		9	
4		10	
5		11	
6		12	

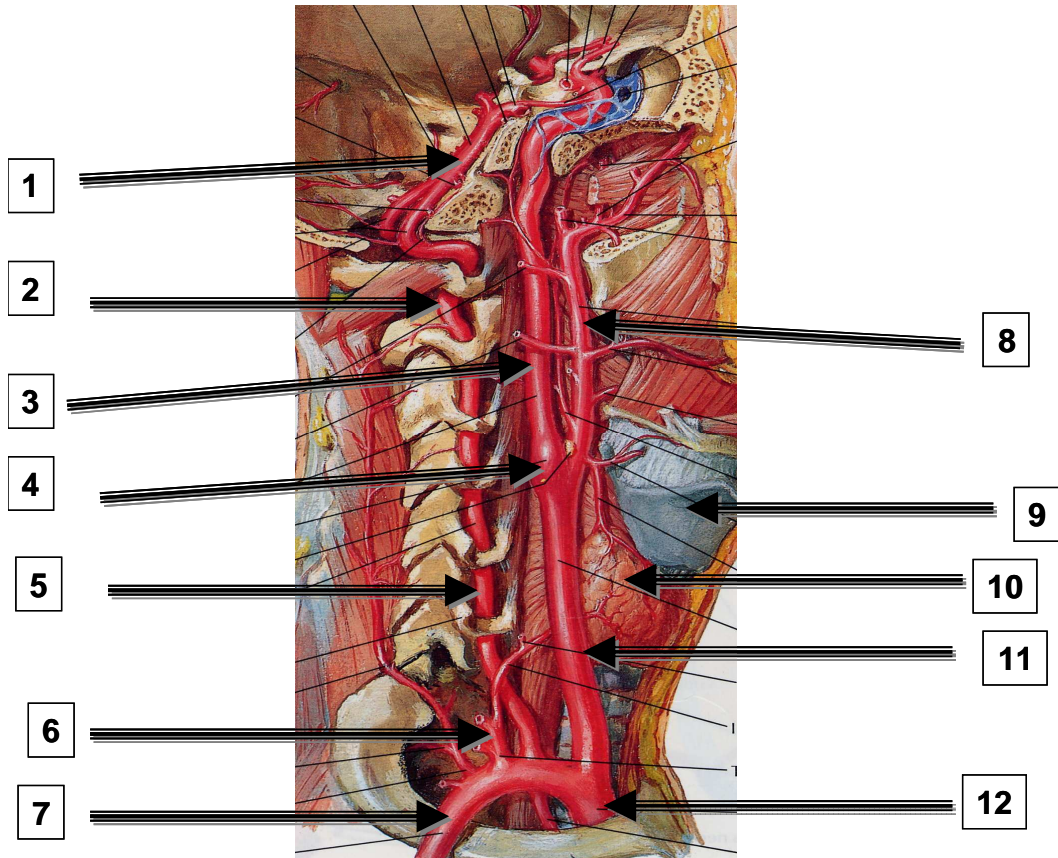
n° d'anonymat :

n° d'anonymat :

Nom :

Prénom :

Schéma à légender :



1		7	
2		8	
3		9	
4		10	
5		11	
6		12	