

n°d'anonymat :

Nom :

Prénom :

DIPLÔME INTERUNIVERSITAIRE D'ECHOGRAPHIE
2007-2008

EXAMEN PROBATOIRE

Vendredi 12 octobre 2007 à 14h00 à 16h00

Cette épreuve comprend :

- **2 planches anatomiques à annoter : coefficient 1**
(renseigner directement le tableau sous le croquis)

- **1 question rédactionnelle : coefficient 2**
(à rédiger sur une copie séparée)

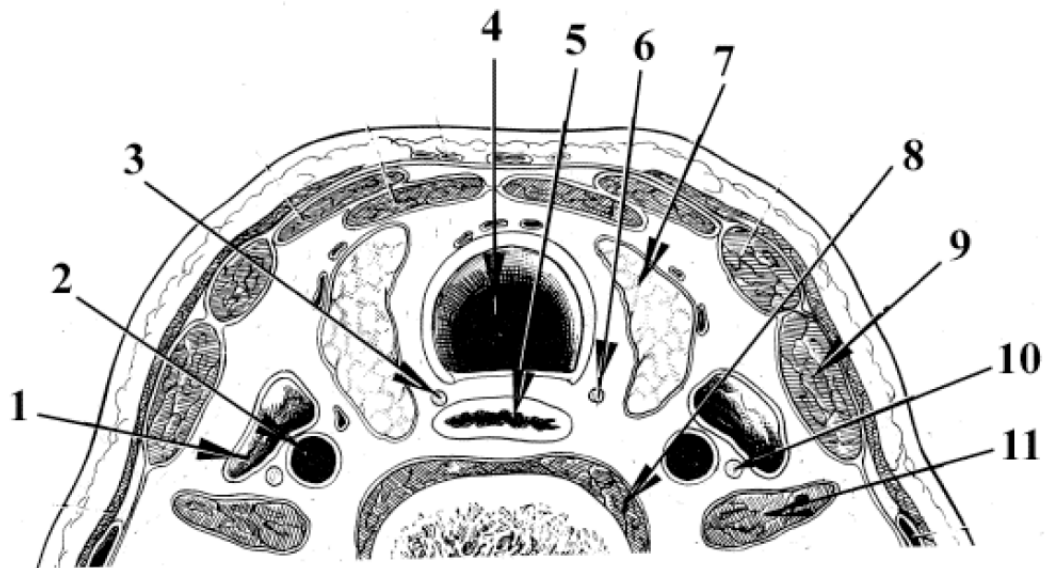
« Conduite à tenir devant un ictère cholestatique »

Durée totale de l'épreuve : 2 heures

n°d'anonymat :

Planche n° 1 à annoter :

Coupe axiale de la région cervicale passant par le tiers inférieur de la thyroïde

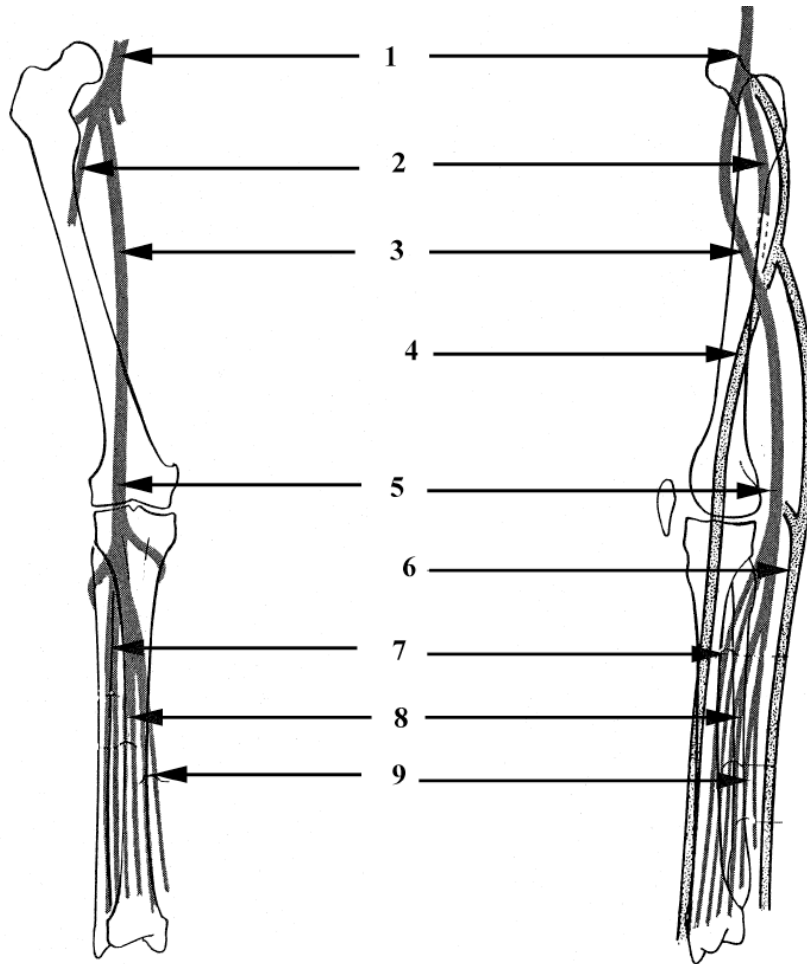


1	
2	
3	
4	
5	
6	
7	
8	
9	
10	
11	

n°d'anonymat :

Planche n° 2 à annoter :

Schéma des veines des membres inférieurs



1	
2	
3	
4	
5	
6	
7	
8	
9	