

DIPLÔME INTER-UNIVERSITAIRE D'ÉCHOGRAPHIE
ANNÉE UNIVERSITAIRE 2006-2007
Jeudi 7 juin 2007 : Matin 9h-13h

Chacune des questions est à rédiger sur une copie séparée.
Copie blanche pour la question n°1 – Copie Rose pour la question n°2

FEUILLET DU MATIN

ABDOMEN

GENITO-URINAIRE

CERVICAL & ENDOCRINOLOGIE

VASCULAIRE

URGENCES

DIPLOME INTER-UNIVERSITAIRE D'ÉCHOGRAPHIE
ANNÉE UNIVERSITAIRE 2006-2007
Jeudi 7 juin 2007 : Matin 9h-13h

Chacune des questions est à rédiger sur une copie séparée.
Copie blanche pour la question n°1 – Copie Rose pour la question n°2

Module « Abdomen » (2 questions : 1 heure)

Question n°1 (30 mn)

Réponse à rédiger sur la copie blanche

- Lithiase vésiculaire :
 - o Donnez les signes échographiques d'une lithiase vésiculaire non compliquée
 - o Rédigez un compte rendu type décrivant une lithiase vésiculaire non compliquée
 - o Donnez les signes échographiques en faveur d'une cholécystite

Question n°2 (30 mn)

Réponse à rédiger sur la copie rose

- Cystadénome du pancréas :
 - o Description échographique des 2 types de cystadénome
 - o Précisez les risques évolutifs des 2 types de cystadénome

DIPLOME INTER-UNIVERSITAIRE D'ÉCHOGRAPHIE
ANNÉE UNIVERSITAIRE 2006-2007
Jeudi 7 juin 2007 : Matin 9h-13h

Chacune des questions est à rédiger sur une copie séparée.
Copie blanche pour la question n°1 – Copie Rose pour la question n°2

Module « Génito-Urinaire » (2 questions : 1 heure)

Question n°1 (30 mn)

Réponse à rédiger sur la copie blanche

- Conduite de l'examen échographique devant une dilatation unilatérale des cavités pyélocalicielles chez l'adulte.

Question n°2 (30 mn)

Réponse à rédiger sur la copie rose

- Exploration échographique d'un homme adressé pour infertilité. Décrivez les différentes hypothèses diagnostiques en fonction des données de votre exploration échographique, de votre examen clinique et de votre interrogatoire.

DIPLOME INTER-UNIVERSITAIRE D'ÉCHOGRAPHIE
ANNÉE UNIVERSITAIRE 2006-2007
Jeudi 7 juin 2007 : Matin 9h-13h

Chacune des questions est à rédiger sur une copie séparée.
Copie blanche pour la question n°1 – Copie Rose pour la question n°2

Module « Cervical et Endocrinologie » (2 questions : 1 heure)

Questions n°1 (30 mn) – 1 page

Réponses à rédiger sur la copie blanche

Exemple de rédaction :

- question 1, réponse : X
- question 2, réponse : Y,
- ect...

sauf la question 4 qui est rédactionnelle

1/ Cochez dans la liste, les critères échographiques les plus pertinents pour évoquer le diagnostic de maladie de Basedow.

- A. une atrophie du parenchyme
- B. une hypoéchogénéicité du parenchyme
- C. des contours flous
- D. une hypervascularisation

2/ Quel est le critère échographique concernant l'aspect du parenchyme qui permet de faire la différence entre une maladie de Basedow et une thyroïdite subaiguë de de Quervain ?

Dans la thyroïdite de de Quervain, on constate :

- A. une persistance de parenchyme sain
- B. La présence de micronodules anéchogènes disséminés
- C. Un aspect flou des contours thyroïdiens

3/ Devant un tableau d'hyperthyroïdie, une vitesse circulatoire mesurée dans le tronc des artères thyroïdiennes $> 1\text{m/s}$ vous fait évoquer en premier lieu :

- A. une thyroïdite subaiguë
- B. un nodule toxique
- C. une maladie de Basedow
- D. une intoxication par le lithium

4/ En vue d'un traitement par l'iode radioactif d'une maladie de Basedow, on vous demande de calculer le volume thyroïdien. Quelle est la formule approchée à utiliser et comment établissez-vous votre calcul ?

5/ Quel est le paramètre le plus discriminant dans l'étude Doppler pulsé d'une maladie de Basedow ?

- A. l'index de résistance
- B. l'index de pulsatilité
- C. les vitesses systoliques
- D. les vitesses moyennes
- E. la PRF

DIPLÔME INTER-UNIVERSITAIRE D'ÉCHOGRAPHIE
ANNÉE UNIVERSITAIRE 2006-2007
Jeudi 7 juin 2007 : Matin 9h-13h

Chacune des questions est à rédiger sur une copie séparée.
Copie blanche pour la question n°1 – Copie Rose pour la question n°2

Module « Cervical et Endocrinologie » (2 questions : 1 heure)

Questions n°2 (30 mn) - 3 pages

Réponses à rédiger sur la copie rose
Exemple de rédaction pour les questions 1 à 8:

- question 1, réponse : X
- question 2, réponse : Y,
- ect...

Les questions 9 et 10 sont rédactionnelles

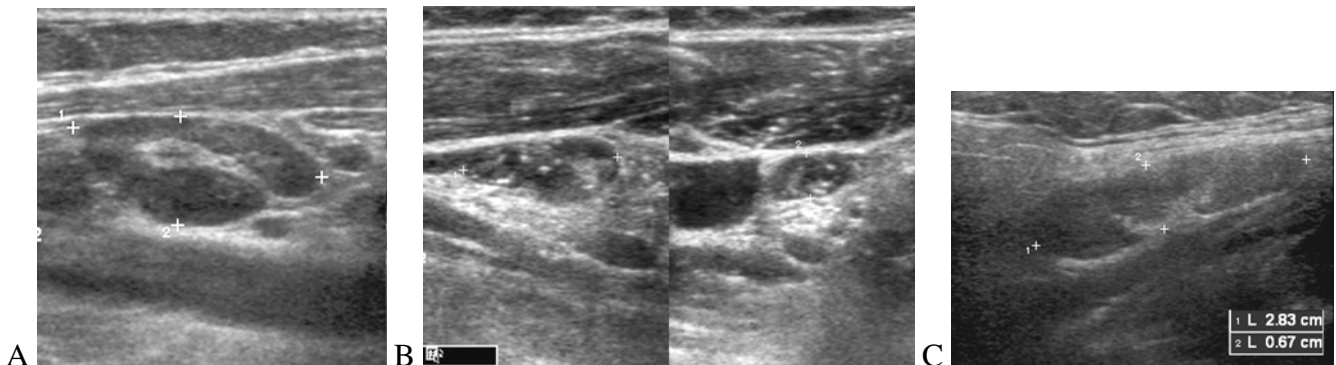
- 1/ Un ganglion cervical de plus de 25 mm de grand axe est toujours cancéreux.
A. Vrai
B. Faux

- 2/ Un ganglion dont on ne voit pas le hile est toujours métastatique.
A. Vrai
B. Faux

- 3/ Une zone kystique dans un ganglion est très évocatrice de cancer papillaire
A. Vrai
B. Faux

- 4/ Un nodule du tractus thyroïdienne peut il être un cancer thyroïdien ?
A. Vrai
B. Faux

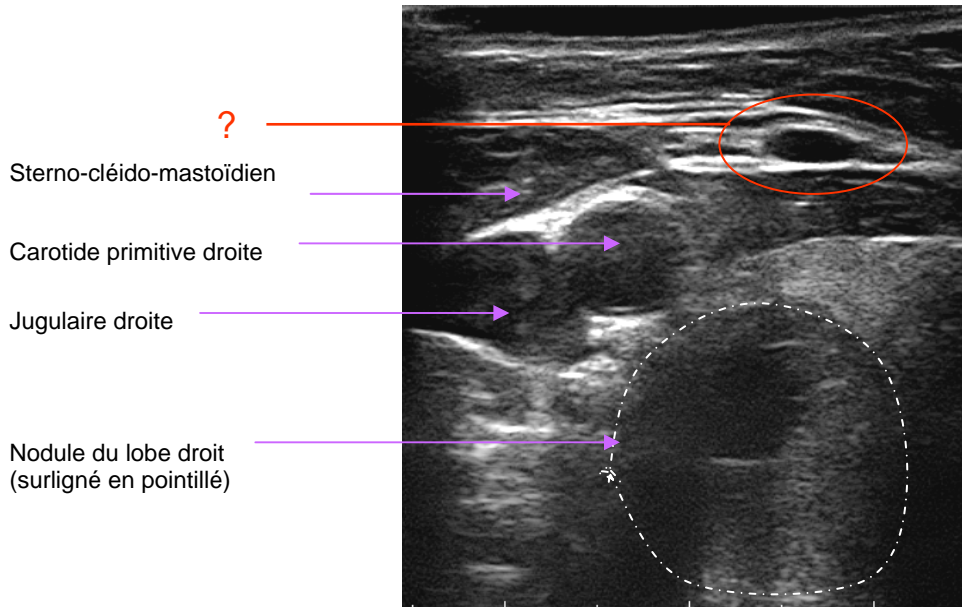
- 5/ Parmi les 3 ganglions ci dessous, lequel est d'emblée suspect de métastase ganglionnaire d'un cancer papillaire ?
 - Le A
 - Le B
 - Le C



DIPLÔME INTER-UNIVERSITAIRE D'ÉCHOGRAPHIE
ANNÉE UNIVERSITAIRE 2006-2007
Jeudi 7 juin 2007 : Matin 9h-13h

Chacune des questions est à rédiger sur une copie séparée.
Copie blanche pour la question n°1 – Copie Rose pour la question n°2

6/ On vous demande de ponctionner ce nodule surligné en pointillé. Qu'évoque l'image hypoéchogène sur le trajet de ponction, signalé par un ?



Coupe transversale loge droite

- A. un lipome
- B. un ganglion
- C. une veine jugulaire antérieure

7/ Quelles sont vos hypothèses diagnostiques devant ce cliché

- A. Une agénésie
- B. L'évolution d'une thyroïdite auto-immune
- C. Une lobectomie
- D. Un infarctus lobaire



DIPLOME INTER-UNIVERSITAIRE D'ÉCHOGRAPHIE
ANNÉE UNIVERSITAIRE 2006-2007
Jeudi 7 juin 2007 : Matin 9h-13h

Chacune des questions est à rédiger sur une copie séparée.
Copie blanche pour la question n°1 – Copie Rose pour la question n°2

8/ Indiquer le lieu de récurrence locorégionale le plus fréquent dans le cas d'un cancer thyroïdien papillaire ?

- A. la parotide
- B. la loge thyroïdienne
- C. les axes lymphatiques
- D. les muscles
- E. la jugulaire interne

9/ Indiquer le repère échographique séparant les secteurs ganglionnaires III et IV ?

10/ Lors de la ponction d'un nodule cervical, le patient ressent une très vive douleur. Quel est votre diagnostic ?

DIPLOME INTER-UNIVERSITAIRE D'ÉCHOGRAPHIE
ANNÉE UNIVERSITAIRE 2006-2007
Jeudi 7 juin 2007 : Matin 9h-13h

Chacune des questions est à rédiger sur une copie séparée.
Copie blanche pour la question n°1 – Copie Rose pour la question n°2

Module « Vasculaire » (2 questions : 1 heure)

Question n°1 (30 mn)

Réponse à rédiger sur la copie blanche

- Quels sont les éléments séméiologiques permettant de différencier une sténose très serrée d'une occlusion. Comment optimiser l'examen pour assurer le diagnostic ?

Question n°2 (30 mn)

Réponse à rédiger sur la copie rose

- Quand et pourquoi réaliser un examen doppler trans-crânien en complément de l'écho-Doppler cervical chez un patient ayant présenté un accident ischémique transitoire ?

DIPLOME INTER-UNIVERSITAIRE D'ÉCHOGRAPHIE
ANNÉE UNIVERSITAIRE 2006-2007
Jeudi 7 juin 2007 : Matin 9h-13h

Chacune des questions est à rédiger sur une copie séparée.
Copie blanche pour la question n°1 – Copie Rose pour la question n°2

Module « Urgences » (2 questions : 1 heure)

Question n°1 (30 mn)

Réponse à rédiger sur la copie blanche

Diagnostic échographique d'une obstruction de la voie excrétrice rénale.

Sur quel signe principal repose ce diagnostic ?

Décrivez les éléments séméiologiques permettant de le reconnaître

Enumérer les principales causes de faux positif de ce signe et décrire brièvement pour chacune d'entre elles les éléments séméiologiques permettant de les reconnaître.

DIPLOME INTER-UNIVERSITAIRE D'ÉCHOGRAPHIE
ANNÉE UNIVERSITAIRE 2006-2007
Jeudi 7 juin 2007 : Matin 9h-13h

Chacune des questions est à rédiger sur une copie séparée.
Copie blanche pour la question n°1 – Copie Rose pour la question n°2

Module « Urgences » (2 questions : 1 heure)

Question n°2 (30 mn) - 3 pages

Réponses à rédiger sur la copie rose

Une femme de 23 ans vient par ses propres moyens, accompagnée de sa mère pour des douleurs abdominales.

Depuis 48 heures, elle présente des douleurs sous-ombilicales, comme une pesanteur. Ce matin, les douleurs sont plus fortes ce qui l'amène à consulter.

Aux urgences, température à 37°3, PA 105/90, pouls 105, EVA 6 sur 10.

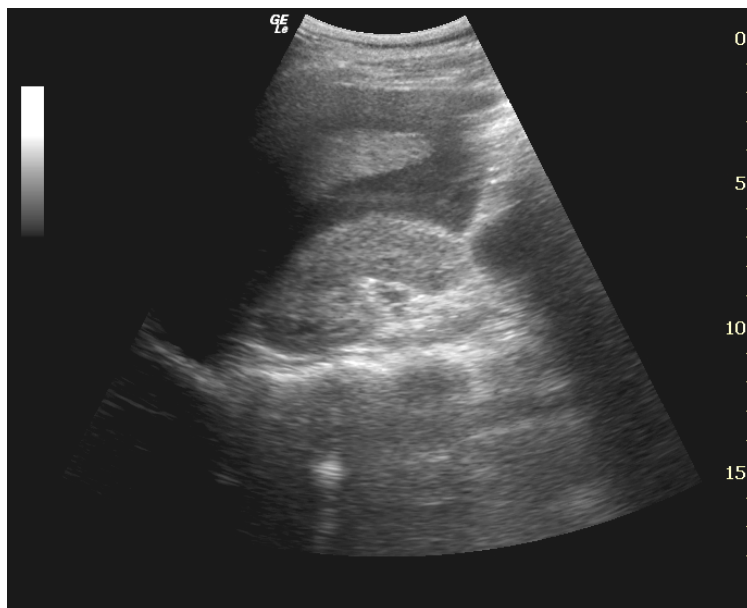
L'abdomen est souple sauf en hypogastrique. Il n'y a pas de dysurie, pas de trouble du transit. Elle dit ne pas avoir de pertes, qu'elle a eu ses règles il y a 3 semaines mais elles n'étaient pas comme d'habitude.

Question n°1 :

Discuter l'intérêt de l'échographie dans ce cas en vous aidant de l'algorithme.

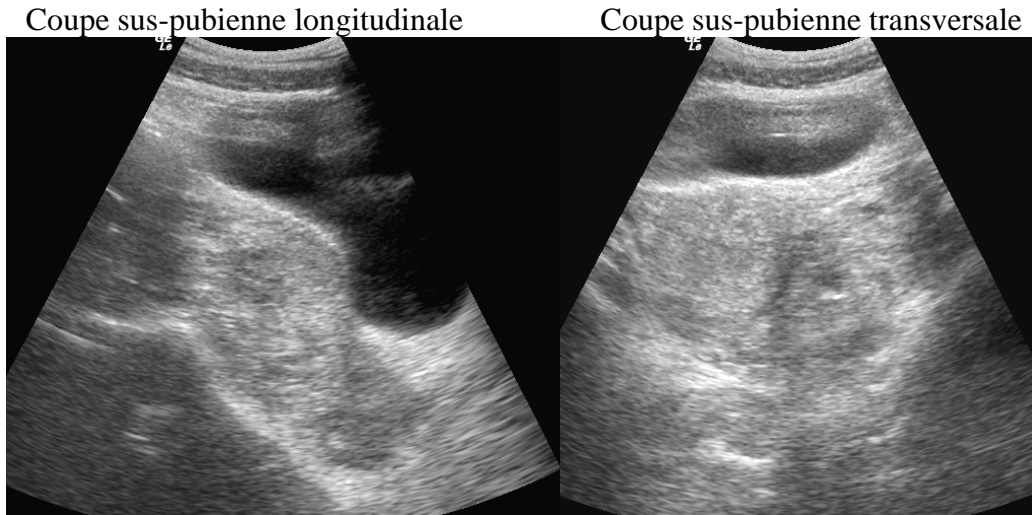
Pendant la prise en charge, la patiente fait un malaise et le brancard est mis en Trendelenburg. Les images d'échographies sont alors, entre autres les suivantes :

Coupe sous-costale droite :



DIPLOME INTER-UNIVERSITAIRE D'ÉCHOGRAPHIE
ANNÉE UNIVERSITAIRE 2006-2007
Jeudi 7 juin 2007 : Matin 9h-13h

Chacune des questions est à rédiger sur une copie séparée.
Copie blanche pour la question n°1 – Copie Rose pour la question n°2



Question n° 2 :

Interpréter l'image sous-costale droite.

Question n°3 :

Quelle est l'hypothèse diagnostique la plus probable ?

Question n°4 :

Avez-vous besoin d'autres examens pour décider de l'orientation de cette patiente ?

Question n°5 :

Quelle décision d'orientation prenez-vous ? Justifier.

Question n°6 :

Discutez la stratégie des examens complémentaires en fonction des autres signes échographiques que l'on aurait pu retrouver.

DIPLÔME INTER-UNIVERSITAIRE D'ÉCHOGRAPHIE
ANNÉE UNIVERSITAIRE 2006-2007
Jeudi 7 juin 2007 : Après-Midi 14h-18h

Chacune des questions est à rédiger sur une copie séparée.
Copie blanche pour la question n°1 – Copie Rose pour la question n°2

FEUILLET DE L'APRES-MIDI

GYNECOLOGIE

OBSTETRIQUE

PEDIATRIE

LOCOMOTEUR

CARDIOLOGIE

DIPLOME INTER-UNIVERSITAIRE D'ÉCHOGRAPHIE
ANNÉE UNIVERSITAIRE 2006-2007
Jeudi 7 juin 2007 : Après-Midi 14h-18h

Chacune des questions est à rédiger sur une copie séparée.
Copie blanche pour la question n°1 – Copie Rose pour la question n°2

Module « Gynécologie » (2 questions : 1 heure)

Question n°1 (30 mn)

Réponse à rédiger sur la copie blanche

- Diagnostic échographique d'un myome sous muqueux.

Question n°2 (30 mn)

Réponse à rédiger sur la copie rose

- Malformations de l'utérus : apports et limites de l'échographie

DIPLOME INTER-UNIVERSITAIRE D'ÉCHOGRAPHIE
ANNÉE UNIVERSITAIRE 2006-2007
Jeudi 7 juin 2007 : Après-Midi 14h-18h

Chacune des questions est à rédiger sur une copie séparée.
Copie blanche pour la question n°1 – Copie Rose pour la question n°2

Module « Obstétrique » (2 questions : 1 heure)

Question n°1 (30 mn)

Réponse à rédiger sur la copie blanche

- Orientation diagnostique échographique devant un kyste de l'ovaire maternel à l'échographie du premier trimestre

Question n°2 (30 mn)

Réponse à rédiger sur la copie rose

- Diagnostic échographique de chorionicité dans les grossesses gémellaires aux premier et deuxième trimestres

DIPLÔME INTER-UNIVERSITAIRE D'ÉCHOGRAPHIE
ANNÉE UNIVERSITAIRE 2006-2007
Jeudi 7 juin 2007 : Après-Midi 14h-18h

Chacune des questions est à rédiger sur une copie séparée.
Copie blanche pour la question n°1 – Copie Rose pour la question n°2

Module « Pédiatrie » (2 questions : 1 heure)

Question n°1 (30 mn)

Réponse à rédiger sur la copie blanche

- Citer les masses cervicales congénitales les plus fréquentes de l'enfant. Que doit rechercher l'échographie ? Y a-t-il d'autres examens à réaliser ?

Question n°2 (30 mn)

Réponse à rédiger sur la copie rose

- Echographie trans-fontanelle (ETF) chez le nouveau-né :
 - o Décrire la technique et les principales coupes de référence.
 - o Dans la surveillance d'un nouveau-né prématuré ou né à terme, et dans un contexte de souffrance fœtale, l'ETF participe à la détection de deux grands types de lésions cérébrales. Quelles sont-elles ? En décrire les principaux traits séméiologiques en échographie

DIPLOME INTER-UNIVERSITAIRE D'ÉCHOGRAPHIE
ANNÉE UNIVERSITAIRE 2006-2007
Jeudi 7 juin 2007 : Après-Midi 14h-18h

Chacune des questions est à rédiger sur une copie séparée.
Copie blanche pour la question n°1 – Copie Rose pour la question n°2

Module « Locomoteur » (2 questions : 1 heure)

Question n°1 (30 mn)

Réponse à rédiger sur la copie blanche

- Echo-anatomie et pathologies des tendons du versant dorsal du carpe.

Question n°2 (30 mn)

Réponse à rédiger sur la copie rose

- Conduite d'une échographie de l'épaule ; intérêt de chaque coupe de base.

DIPLOME INTER-UNIVERSITAIRE D'ÉCHOGRAPHIE
ANNÉE UNIVERSITAIRE 2006-2007
Jeudi 7 juin 2007 : Après-Midi 14h-18h

Chacune des questions est à rédiger sur une copie séparée.
Copie blanche pour la question n°1 – Copie Rose pour la question n°2

Module « Cardiologie » (2 questions : 1 heure)

Question n°1 (30 mn)

Réponse à rédiger sur la copie blanche

- Comment évaluer le niveau de pression artérielle pulmonaire en échocardiographie doppler ?

Question n°2 (30 mn)

Réponse à rédiger sur la copie rose

- Signes échocardiographiques de l'endocardite valvulaire mitrale et de ses complications