

DIPLÔME INTER-UNIVERSITAIRE D'ÉCHOGRAPHIE
ANNÉE UNIVERSITAIRE 2002-2003

Jeudi 19 juin 2003
9h-13h

**CHACUNE DES 2 QUESTIONS DE CHAQUE MODULE EST À
RÉDIGER SUR UNE COPIE SÉPARÉE**

Module "Abdominal" (1 heure)

1re question :

Diagnostic par écho-Doppler d'un nodule hépatique hypoéchogène chez un patient cirrhotique.

2e question :

Apports et limites de l'échographie dans l'exploration d'une douleur de la fosse iliaque droite chez l'homme.

Module "Urinaire" (1 heure)

1re question :

Décrire brièvement le déroulement d'un examen échographique mode B de l'appareil urinaire demandé dans le cadre de l'exploration initiale d'une insuffisance rénale.

Quelle est la nature des informations que vous recherchez et vers quels diagnostics peuvent-elles orienter l'enquête étiologique ?

2e question :

Place de l'échographie dans la prise en charge d'un patient présentant une crise de colique néphrétique.

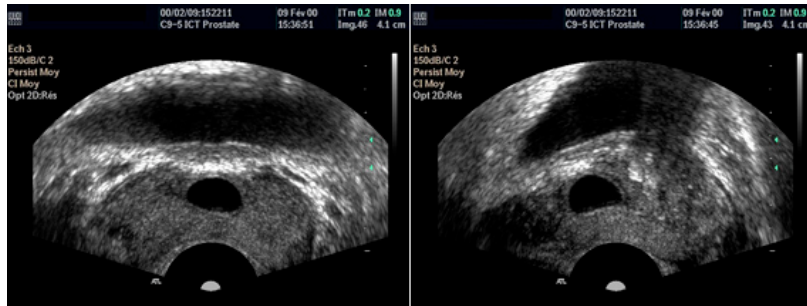
Module “Génital Masculin” (1 heure) :

1re question :

Apport de l'échographie dans le choix du traitement et la surveillance après traitement de l'hypertrophie bénigne de la prostate.

2e question :

A partir de cet exemple d'échographie de prostate, décrivez l'anomalie échographique, discutez les hypothèses diagnostiques en fonction des tableaux cliniques et biologiques et les autres signes échographiques génito-urinaires que vous recherchez.



Module “Vasculaire” (1 heure)

1re question :

Méthode, interprétation, intérêt et limites de l'examen écho-doppler d'un patient adressé pour suspicion de syndrome du passage thoraco-brachial.

2e question :

Quels renseignements un examen échographique demandé avant une fistule artério-veineuse de l'avant-bras pour hémodialyse doit-il fournir ? Préciser quels sont, au cours du suivi précoce et à long terme, les anomalies les plus fréquemment rencontrées ainsi que leurs signes ultrasonographiques ?

**DIPLÔME INTER-UNIVERSITAIRE D'ÉCHOGRAPHIE
ANNÉE UNIVERSITAIRE 2002-2003**

**Jeudi 19 juin 2003
14h-18h**

**CHACUNE DES 2 QUESTIONS DE CHAQUE MODULE EST À
RÉDIGER SUR UNE COPIE SÉPARÉE**

Module “Gynécologie” (1 heure)

1re question :

Malformations de l'utérus : apports et limites de l'échographie.

2e question :

Critères écho-doppler de malignité d'une lésion ovarienne.

Module “Obstétrique” (1 heure)

1re question :

Critères de normalité de l'échographie cardiaque foetale de dépistage à 22 SA .

2e question :

Apports de la biométrie foetale dans le diagnostic de retard de croissance intrautérin à 32 SA
(doppler excepté).

Module “Pédiatrie” (1 heure)

1re question :

Quels sont les avantages et les limites de l'échographie dans l'exploration d'un enfant qui a été récemment traité pour une pyélonéphrite aiguë ?

2e question :

Place et résultats de l'échographie transfontanellaire dans le diagnostic et le suivi des lésions hémorragiques intra-craniennes du nouveau-né.

Module “Organes superficiels” (1 heure)

1re question :

Aspects échographiques, localisation et complications des kystes poplités.

2e question

Chez un patient en hyperthyroïdie, quels sont les arguments échographiques orientant vers :

- une maladie de Basedow
- un adénome toxique
- une thyroïdite subaiguë au stade initial